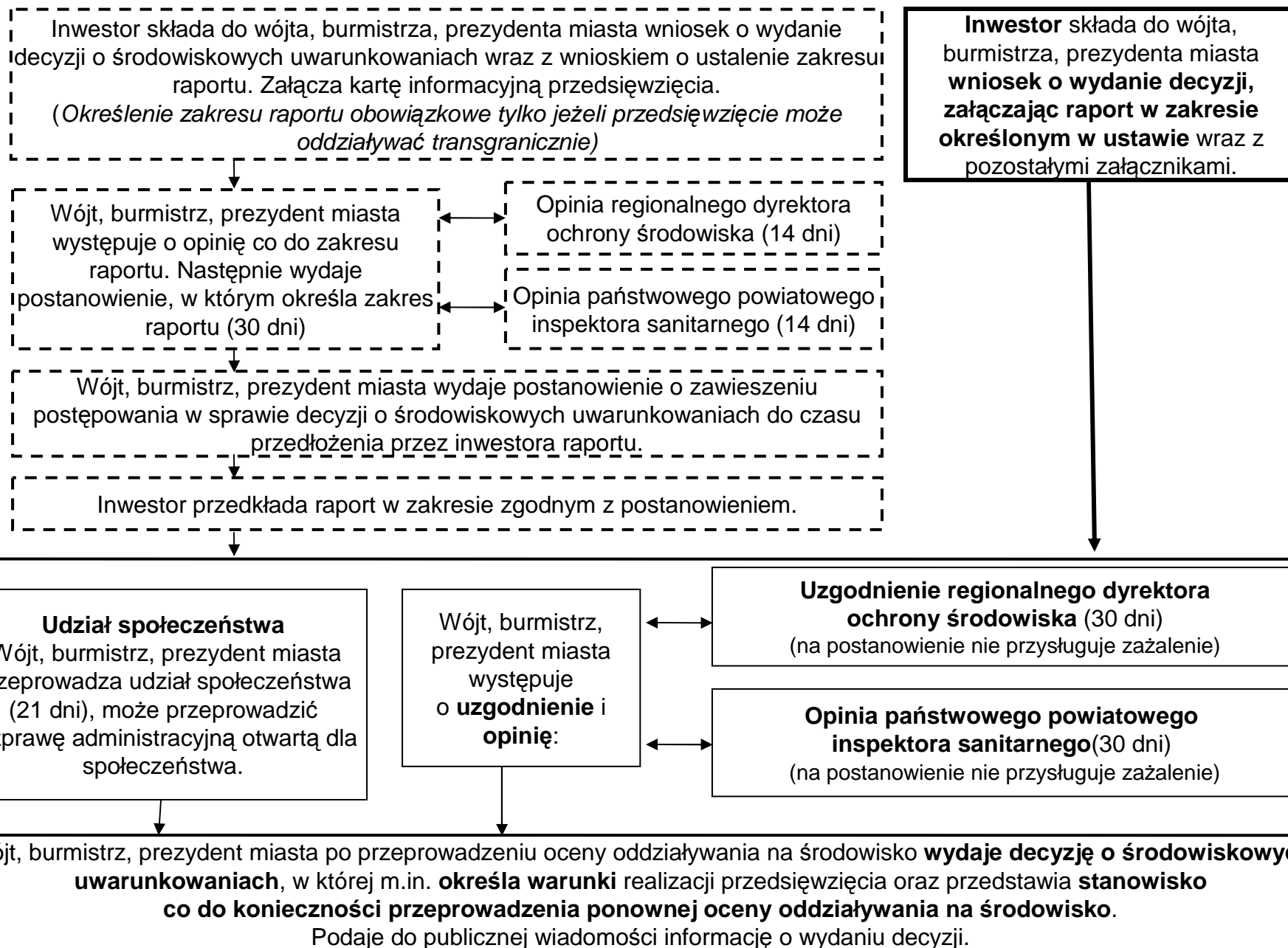


WYDAWANIE DECYZJI O ŚRODOWISKOWYCH UWARUNKOWANIACH DLA PRZEDSIĘWZIĘĆ MOGĄCYCH ZAWSZE ZNACZĄCO ODDZIAŁYWAĆ NA ŚRODOWISKO (TZW. GRUPA I)



WYDAWANIE DECYZJI O ŚRODOWISKOWYCH UWARUNKOWANIACH PRZEZ REGIONALNEGO DYREKTORA OCHRONY ŚRODOWISKA dla dróg, linii kolejowych, napowietrznych linii elektroenergetycznych, sztucznych zbiorników wodnych, instalacji do przesyłu ropy naftowej, produktów naftowych, substancji chemicznych lub gazu, będących przedsięwzięciami mogącymi zawsze znacząco oddziaływać na środowisko (grupa I)

Inwestor składa do regionalnego dyrektora ochrony środowiska wnioski o wydanie decyzji o środowiskowych uwarunkowaniach wraz z wnioskiem o ustalenie zakresu raportu. Załącza kartę informacyjną przedsięwzięcia.
(Określenie zakresu raportu obowiązkowe tylko jeżeli przedsięwzięcie może oddziaływać transgranicznie)

Inwestor składa do regionalny dyrektora ochrony środowiska wnioski o wydanie decyzji, załączając raport w zakresie określonym w ustawie wraz z pozostałymi załącznikami.

Regionalny dyrektor ochrony środowiska występuje o opinię co do zakresu raportu. Następnie wydaje postanowienie, w którym określa zakres raportu. (30 dni)

Opinia państwowego wojewódzkiego inspektora sanitarnego (14 dni)

Regionalny dyrektor ochrony środowiska wydaje postanowienie o zawieszeniu postępowania w sprawie decyzji o środowiskowych uwarunkowaniach do czasu przedłożenia przez inwestora raportu.

Inwestor przedkłada raport w zakresie zgodnym z postanowieniem.

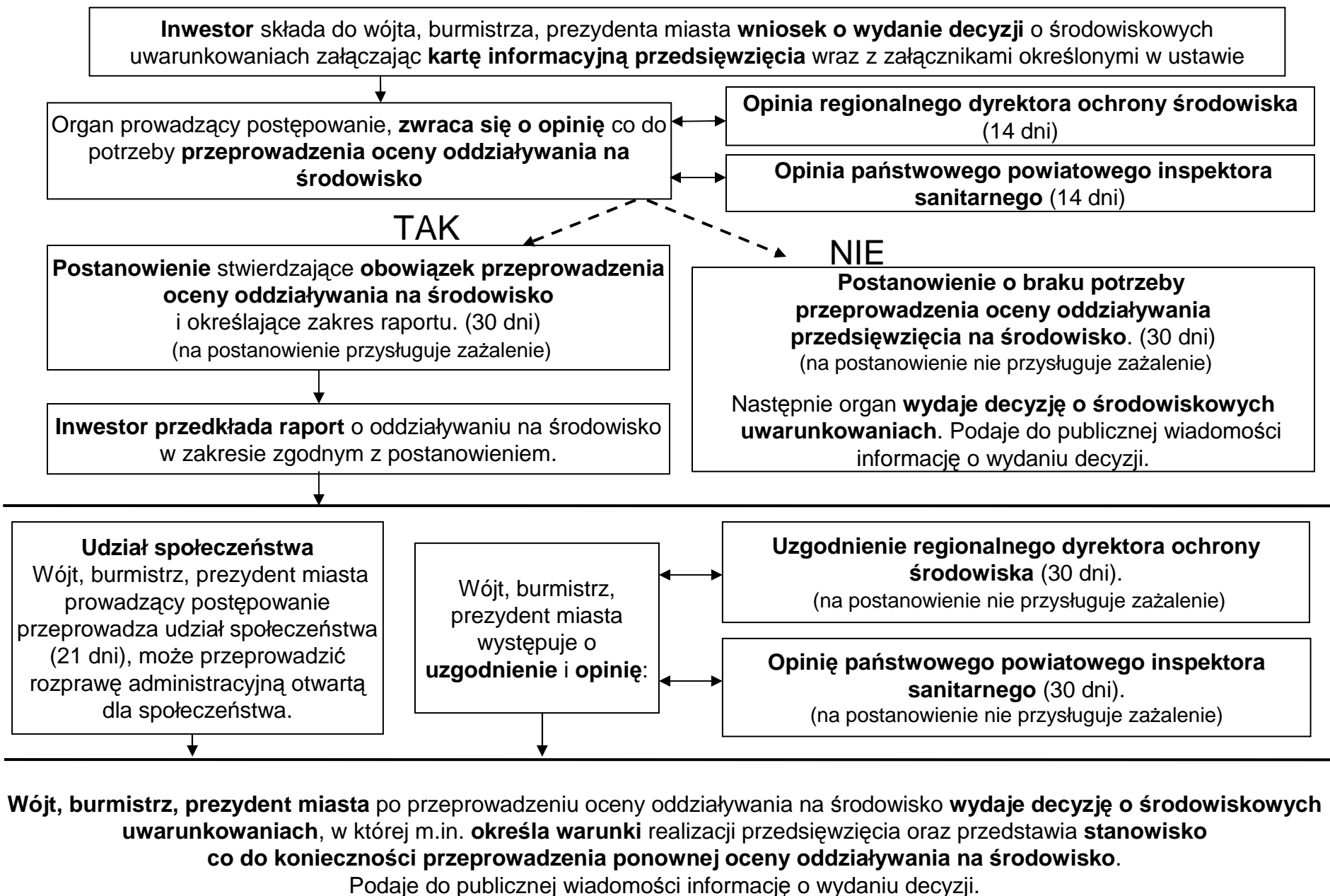
Udział społeczeństwa
Regionalny dyrektor ochrony środowiska przeprowadza udział społeczeństwa (21 dni), może przeprowadzić rozprawę administracyjną otwartą dla społeczeństwa.

Regionalny dyrektor ochrony środowiska występuje o **opinię**:

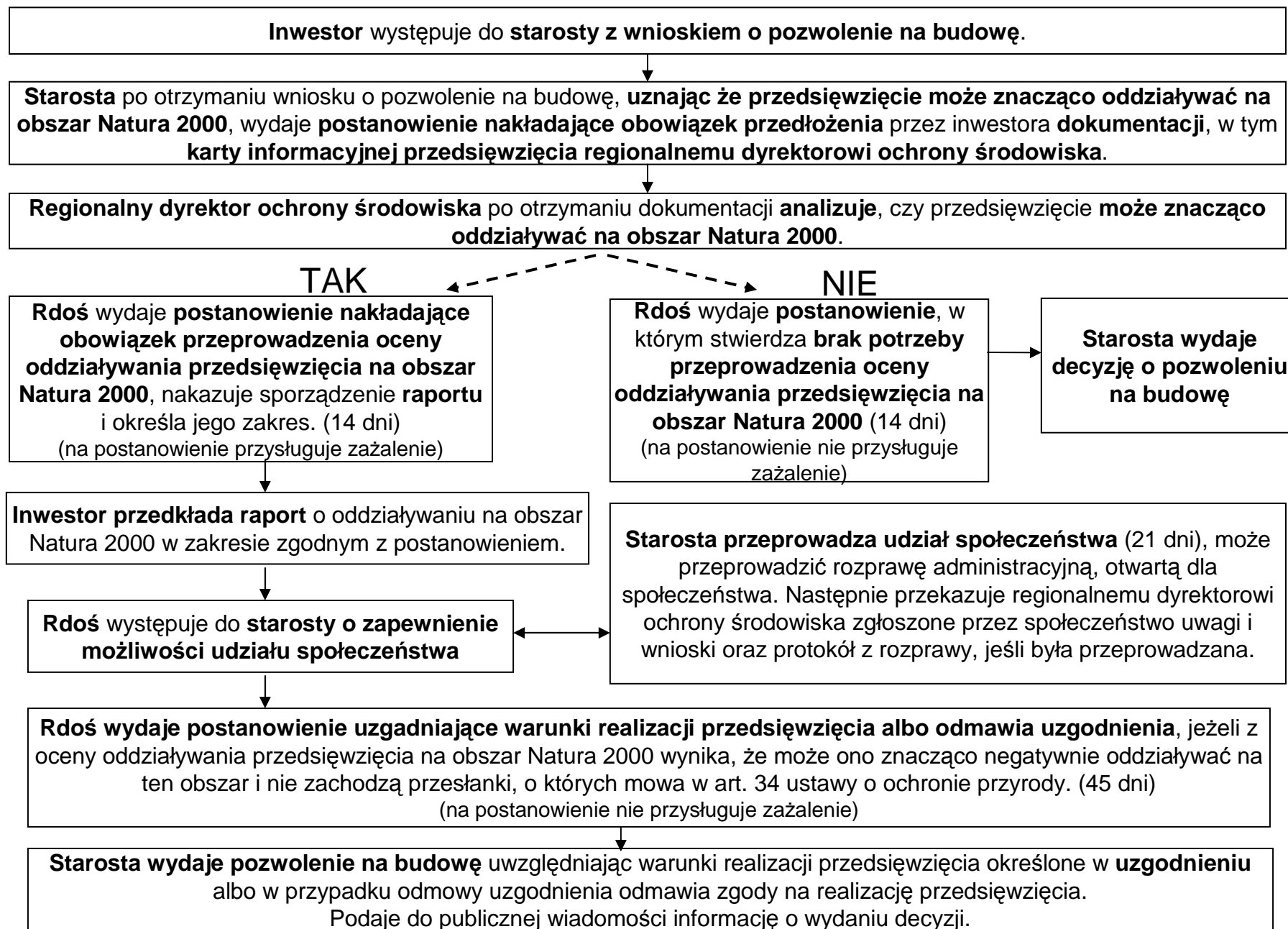
Opinia państwowego wojewódzkiego inspektora sanitarnego (30 dni).
(na postanowienie nie przysługuje zażalenie)

Regionalny dyrektor ochrony środowiska po przeprowadzeniu oceny oddziaływania na środowisko wydaje decyzję o środowiskowych uwarunkowaniach, w której m.in. określa warunki realizacji przedsięwzięcia oraz przedstawia stanowisko co do konieczności przeprowadzenia ponownej oceny oddziaływania na środowisko.
Podaje do publicznej wiadomości informację o wydaniu decyzji.

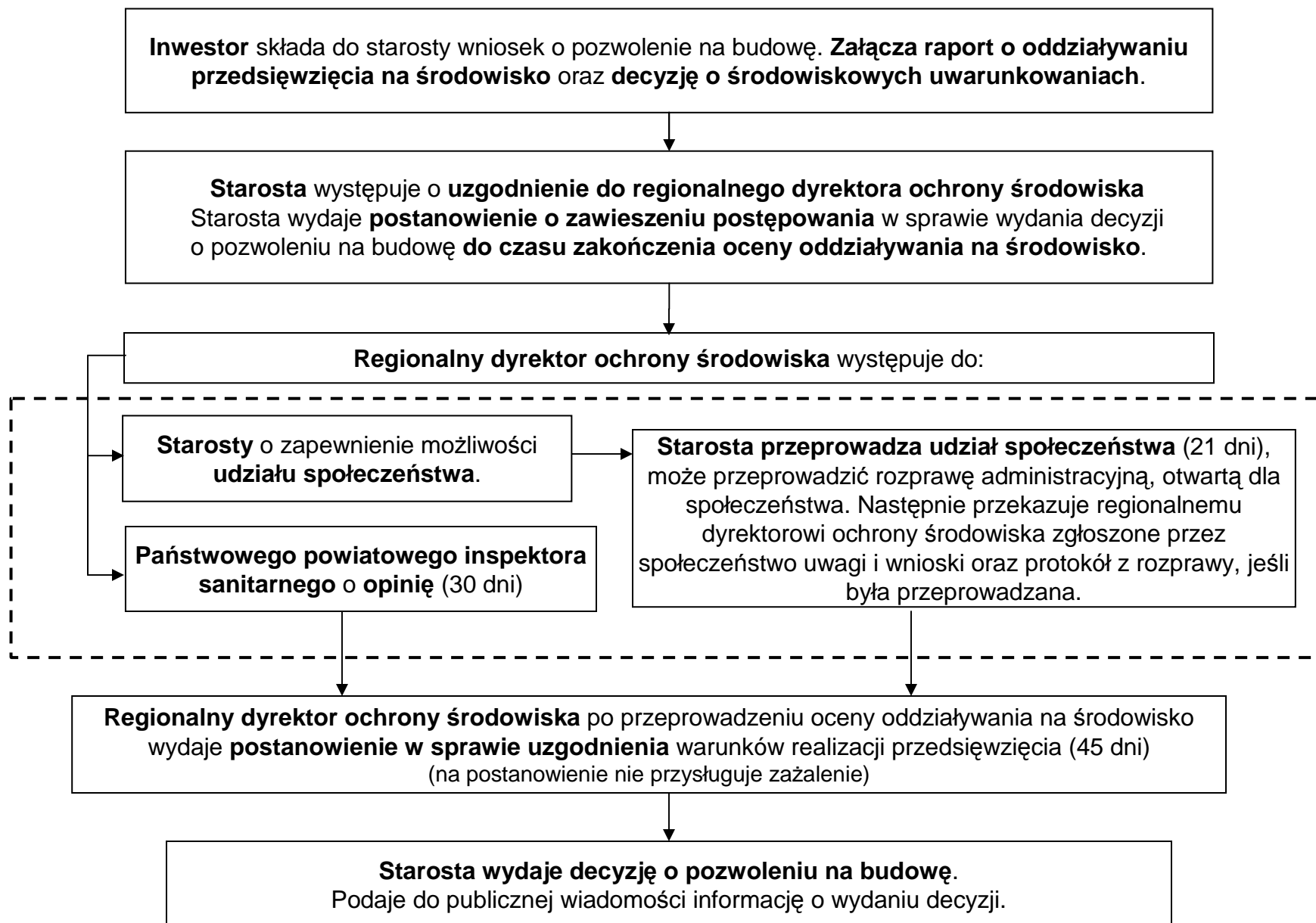
WYDAWANIE DECYZJI O ŚRODOWISKOWYCH UWARUNKOWANIACH DLA PRZEDSIĘWZIĘĆ MOGĄCYCH POTENCJALNIE ZNACZĄCO ODDZIAŁYWAĆ NA ŚRODOWISKO (TZW. GRUPA II)



WYDAWANIE POZWOLENIA NA BUDOWĘ DLA PRZEDSIĘWZIĘĆ MOGĄCYCH ZNACZĄCO ODDZIAŁYWAĆ NA OBSZAR NATURA 2000 (TZW. GRUPA III)



WYDAWANIE POZWOLENIA NA BUDOWĘ, DLA PRZEDSIĘWZIĘĆ MOGĄCYCH ZNACZĄCO
ODDZIAŁYWAĆ NA ŚRODOWISKO, DLA KTÓRYCH W DECYZJI O ŚRODOWISKOWYCH
UWARUNKOWANIACH STWIERDZONO KONIECZNOŚĆ PRZEPROWADZENIA **PONOWNEJ OCENY**
ODDZIAŁYWANIA NA ŚRODOWISKO.



WYDAWANIE POZWOLENIA NA BUDOWĘ, DLA PRZEDSIĘWZIĘĆ MOGĄCYCH ZNACZĄCO ODDZIAŁYWAĆ NA ŚRODOWISKO, DLA KTÓRYCH NA WNIOSEK INWESTORA PRZEPROWADZANA JEST **PONOWNA OCENA ODDZIAŁYWANIA NA ŚRODOWISKO**

