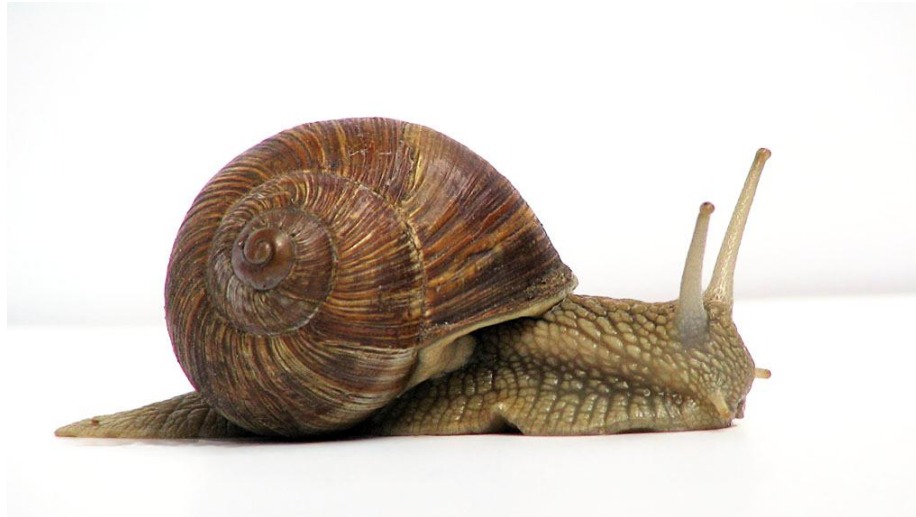


# **Możliwości przyspieszenia realizacji projektów z zakresu infrastruktury kolejowej**

# Kryterium ślimaka



Ślimak winniczek (*Helix pomatia*) porusza się z prędkością 5 cm/min.

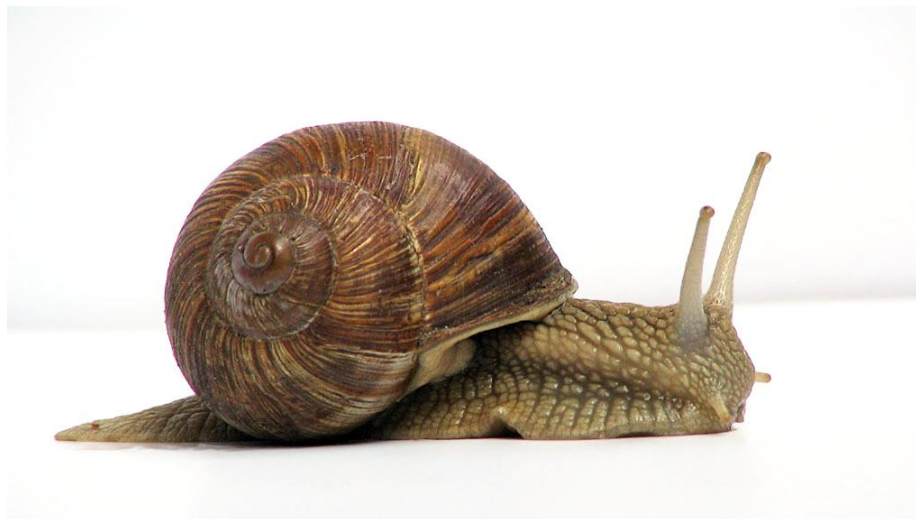
To znaczy, że przebywa:

72 m dziennie

1 km w ciągu 14 dni

24 km w ciągu 12 miesięcy

# Kryterium ślimaka



Ślimak winniczek (*Helix pomatia*) porusza się z prędkością 5 cm/min.

To znaczy, że przebywa:

72 m dziennie

1 km w ciągu 14 dni

24 km w ciągu 12 miesięcy

Modernizacja 23 km odcinka linii nr 447 Warszawa Włochy – Grodzisk Mazowiecki  
ma zająć PKP PLK 12-15 miesięcy

**Ślimak potrzebuje mniej czasu na przebycie tego odcinka niż PKP PLK na jego modernizację.**

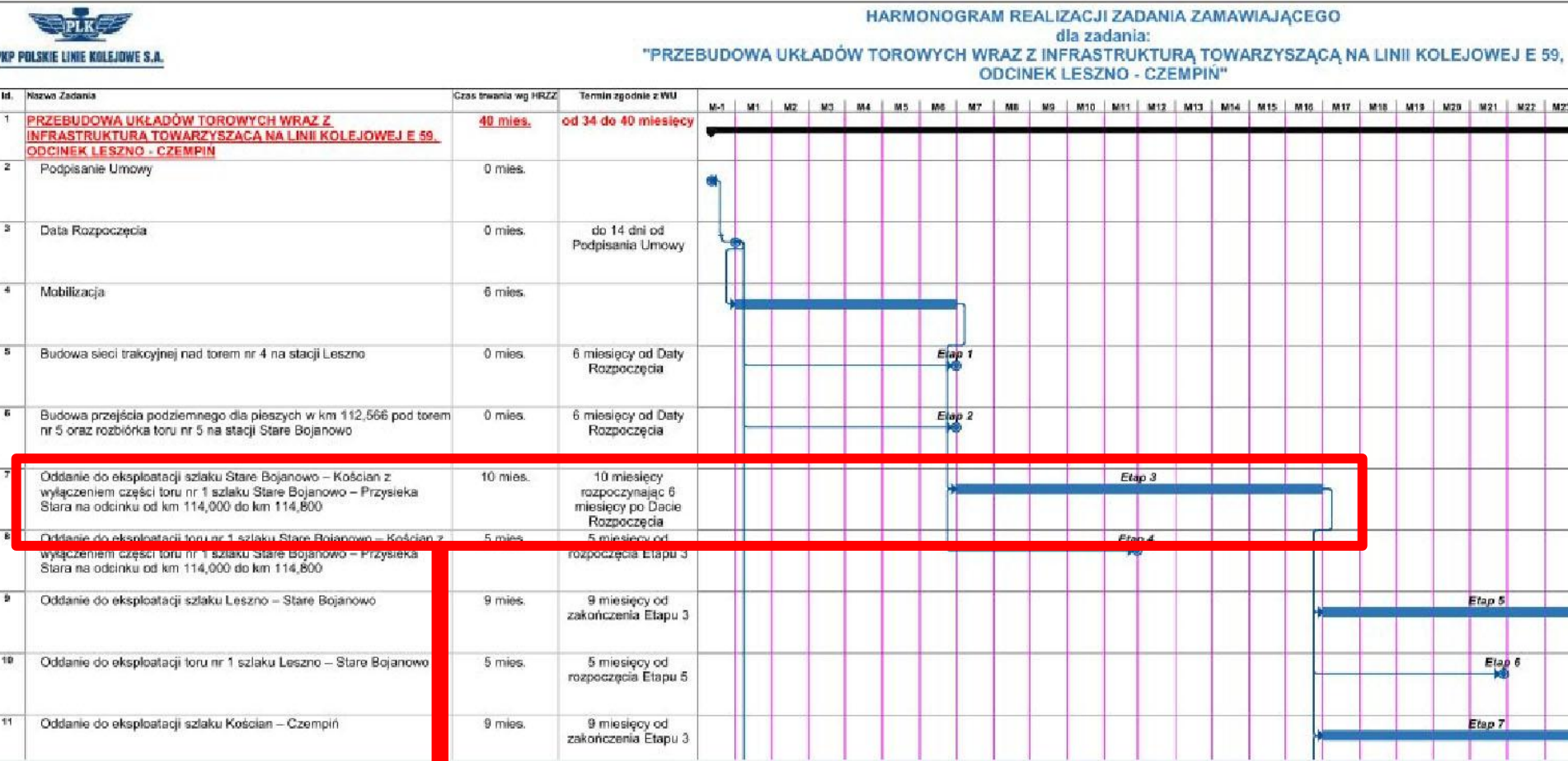
# Kryterium ślimaka



	Projekt	PKP PLK
56	Szczytno Ełk	34
22	Zawiercie - Częstochowa	36
44	Szczecinek - Runowo	26
44	Działdowo - Olsztyn	34
19	Kędzierzyn-Koźle - Opole	49

Kryterium ślimaka

Odcinek Leszno - Czempin



10 miesięcy na wymianę 800 m toru !



Ślimakowi wystarcza zaledwie 12 dni!

# Studium przypadku: LK 447 odc. Warszawa Włochy – Grodzisk Maz.

Długość odcinka: 23 km

Praktycznie najwyższe obciążenie ruchem kolejowym w Polsce



Czas zamknięć (obu torów): 12-15 miesięcy



# Studium przypadku: LK 447 odc. Warszawa Włochy – Grodzisk Maz.



Grodzisk Maz.



Pruszków

# Studium przypadku: LK 447 odc. Warszawa Włochy – Grodzisk Maz.

Porównanie między modernizacjami odcinków:





# Studium przypadku: LK 447 odc. Warszawa Włochy – Grodzisk Maz.

A tymczasem...



**Pociąg do potokowej wymiany nawierzchni  
wymienia 600 m toru dziennie  
40 km -> 67 dni roboczych (przy 1 zestawie)**

# Studium przypadku: LK 447 odc. Warszawa Włochy – Grodzisk Maz.

## Obiekty inżynieryjne



Widok od strony zmodernizowanej części dalekobieżnej (Brwinów)

# Ale PKP PLK wie, że szybsze wykonanie jest możliwe

Budowa wiaduktów pod linią kolejową metodą wepchnięcia w nasyp wykonanej wcześniej obok konstrukcji wymaga zaledwie 14-dniowego zamknięcia ruchu kolejowego



Warszawa, ul. Kijowska, 27.05-11.06.2016



Warszawa, ul. Łazurowa, 11-24.08.2012

W obu przypadkach inwestorem nie byli kolejarze lecz miejscy drogowcy, a warunek ograniczenia zamknięć do 14 dni postawiła... PKP PLK.

Dlaczego tej samej technologii nie można było zastosować na linii nr 447, wykonując wszystkie obiekty szybko i równocześnie?

Dzięki temu zamknięcia można było ograniczyć do 2-3 miesięcy wakacji.



# Ale PKP PLK wie, że szybsze wykonanie jest możliwe



Tory objazdowe (Budowa A1 pod Otłoczynem)



Przerwa w ruchu tylko na położenie dźwigara (Modlin – Nasielsk)



Tymczasowy rozjazd (CMK)

**Prefabrykacja !**



# Linia średnicowa w Warszawie

**Najwyższe natężenie ruchu kolejowego w Polsce!**



**Wystarczą 2 lata zamiast 4 – po pół roku na etap.  
Chyba da się w 21 wieku zbudować wiadukt w pół roku?**

**Gdzie innowacyjność (SOR)?!**

# 410-530 mln zł

- tyle wyniosą dodatkowe koszty transportu węgla z "Bogdanki" spowodowane objazdami w 2017 r.

Do transportu węgla z "Bogdanki" potrzeba:



**12** lokomotyw elektrycznych obecnie



**56** lokomotyw spalinowych po wprowadzeniu objazdów

- Odcinki zamknięte w latach 2017-2020
- Odcinek zamknięty w roku 2017
- Dotychczasowa trasa do Kozienic: 130 km
- Objazdowa trasa do Kozienic: 350 km
- Dotychczasowa trasa do Ostrołęki: 325 km
- Objazdowa trasa do Ostrołęki: 675 km



# Łódź Kaliska - Zduńska Wola, przetarg jesień 2016

## Kryteria wyboru oferty najkorzystniejszej:

- Całkowita cena brutto, waga: 50%
- Termin realizacji, waga: 30%
- Okres gwarancji, waga: 20%

## Kryterium terminu realizacji:

**"Uwaga: w przypadku, gdy Wykonawca zaproponuje w formularzu ofertowym termin realizacji powyżej 40 miesięcy lub poniżej 38 miesięcy - oferta zostanie odrzucona."**

## Wpłynęło 8 ofert.

Jaki termin realizacji zadeklarowali Wykonawcy?



# Łódź Kaliska - Zduńska Wola, przetarg jesień 2016

Oferta	Deklarowany termin realizacji
ZUE	38 miesięcy
TORPOL	38 miesięcy
Budimex + PKP Energetyka	38 miesięcy
OHL + INTOP + EL-IN	38 miesięcy
Trakcja PRKiI	38 miesięcy
PORR Polska Construction	38 miesięcy
Balzoa Polska + Balzoa + Rover Alcisa	38 miesięcy
Strabag	38 miesięcy

**W ten sposób kryterium terminu realizacji okazało się fikcyjne.**

W kryterium terminu realizacji wszyscy także zadeklarowali tę samą wartość: 72 miesiące.

Cena w najtańszej ofercie opiewa na 60% kosztorysu PKP PLK.



# Termin maksymalny i minimalny w ostatnich przetargach PKP PLK

Projekt	Maks.	Min.
Zduńska Wola – Tczew	61 tyg.	53 tyg.
Szczytno – Ełk	36 m-c	34 m-c
ERTMS na liniach E20 i CE20	64 m-c	61 m-c
Częstochowa – Zawiercie	40 m-c	36 m-c
Szczecinek – Runowo Pom.	30 m-c	26 m-c
Działdowo – Olsztyn	36 m-c	34 m-c
Kędzierzyn-Koźle – Opole	52 m-c	49 m-c
E20, LCS Terespol	40 m-c	36 m-c
Toszek – Stare Koźle	27 m-c	25 m-c
Łódź Fabr. – Ł. Kaliska/Ł. Żabieniec	51 m-c	48 m-c
Warszawa Włochy – Grodzisk Maz.	15 m-c	12 m-c
Skarżysko-Kamienna – Sandomierz	40 m-c	39 m-c

# A co się dzieje kiedy nie ma minimów?

- Poznań – Piła: różnica między skrajnymi ofertami pod względem czasu zamknięć: 2-krotna
- Kwidzyn – Malbork: różnica między skrajnymi ofertami pod względem czasu zamknięć: 2-krotna

W obu przypadkach:

- wygrały oferty z najkrótszym czasem zamknięć
- przekroczono kosztorys PKP PLK
- inwestycje z RPO pilnowane przez samorządy,
- przetargi poprzedniego zarządu PKP PLK

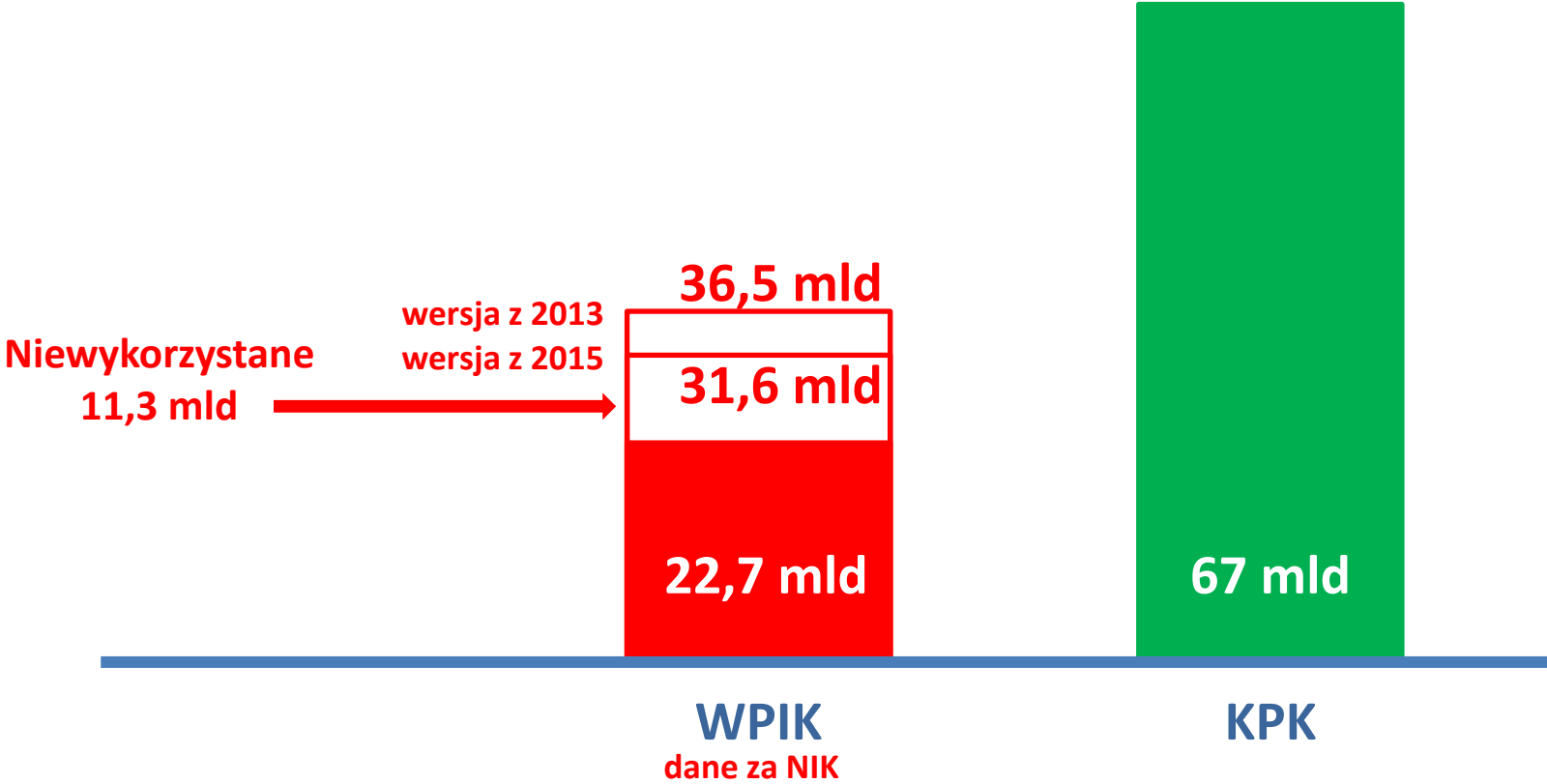
# Brak rzeczywistego znaczenia kryterium terminu realizacji lub czasu zamknięć torowych powoduje:

- Zwielokrotnienie utrudnień dla użytkowników → odejście od kolei
- Ryzyko braku realizacji projektów w terminach programów unijnych
- Oszczędności na projektach -> ryzyko braku wykorzystania alokacji
- Umożliwianie zatrudniania podwykonawców
- Brak mechanizmu zwiększenia potencjału wykonawców



Pewność braku wykorzystania środków unijnych i realizacji zakresu KPK

# Brak możliwości wydania 3 razy wyższej kwoty bez mechanizmu zwiększenia potencjału wykonawców







# Nasza propozycja

**Jest bardzo prosta**

# Nasza propozycja

- **Kryteria terminu realizacji i czasu zamknięć - bez minimów**
- **Udział kryteriów terminu realizacji i czasu zamknięć - min. 30%**