



MINISTERSTWO
INWESTYCJI
I ROZWOJU

*Miarą dojrzałości państwa jest to, jak traktuje
i opiekuje się swoimi słabszymi obywatelami.
Naszym wielkim zadaniem będzie stworzenie Polski
prawdziwie przyjaznej dla osób starszych i niepełnosprawnych.*

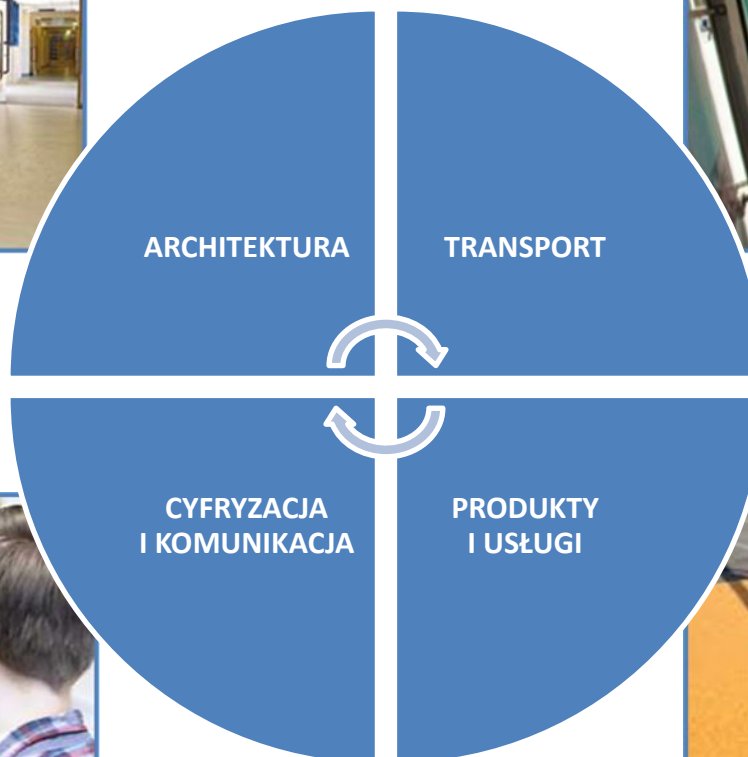
Expose Prezesa Rady Ministrów
- Mateusza Morawieckiego, 12 grudnia 2017 r.

DOSTĘPNOŚĆ PLUS



Marzec 2018 r.

WYMIARY DOSTĘPNOŚCI



MINISTERSTWO
INWESTYCJI
I ROZWOJU



ODPOWIEDZIALNY
ROZWOJ
STRATEGIA



Fundusze
Europejskie

WYMIARY DOSTĘPNOŚCI



DIAGNOZA DOSTĘPNOŚCI



- Polska jest **najszybciej starzejącym się państwem w UE**: obecnie populacja osób powyżej 65. roku życia stanowi 16% mieszkańców Polski. W 2024 roku osiągnie 23% ludności, a w 2025 roku – 33%
- Osoby z **niepełnosprawnościami to blisko 12%** populacji Polski
- Wnioski z raportów **Najwyższej Izby Kontroli i innych badań**:
 - Dostępność budynków użyteczności publicznej – **tylko 9%** nowych budynków jest dostosowanych (2009-2011)
 - Edukacja – w 48% szkół brakuje osób wspierających w 44% brakuje specjalistów, **w 31% barierą jest infrastruktura szkolna**
 - Dostępność transportu publicznego – **tylko 20% pojazdów dostosowanych** do obsługi osób z niepełnosprawnościami
 - Dostępność cyfrowa **stron internetowych instytucji publicznych** (23% w 2016r., 47%r. w 2017r.).



PLANOWANE EFEKTY



W WYNIKU REALIZACJI PROGRAMU OD 2021 r.:

- wszystkie **nowo zakupione autobusy i tramwaje** będą dostępne dla osób o specjalnych potrzebach
- wszystkie **nowe inwestycje budowlane** w pełni będą dostępne dla osób o specjalnych potrzebach
- wszystkie **publiczne strony internetowe i aplikacje** zgodne z koncepcją dostępności
- co najmniej **połowa czasu antenowego w każdej TV** będzie dostępna dla osób niewidomych i niesłyszących
- nastąpi systematyczna **poprawa istniejącej infrastruktury** i otoczenia (dworce, przystanki, parki, chodniki)

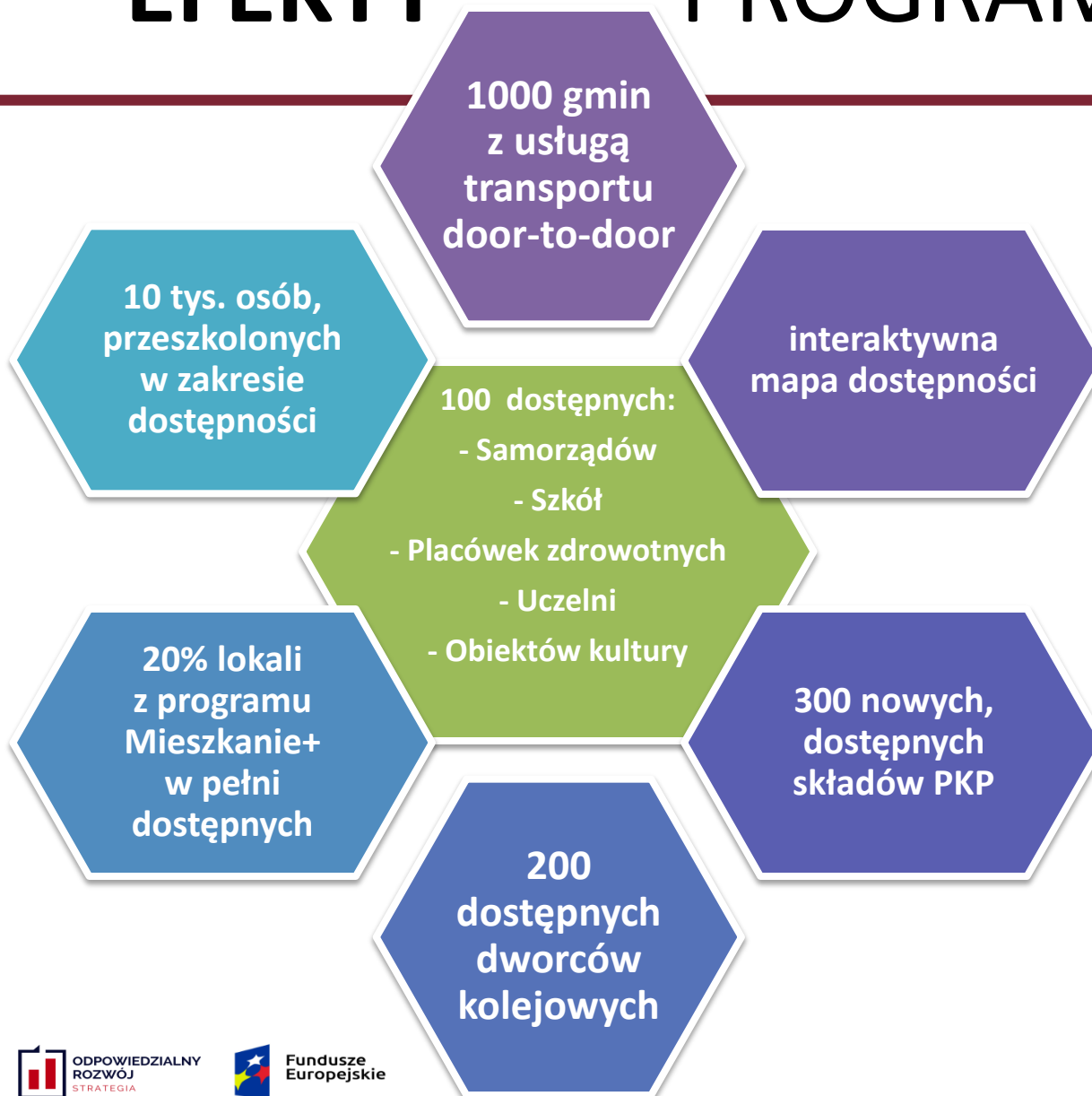
W wyniku realizacji Programu zostanie:

udostępnionych ok. 1 000 miejsc i budynków użyteczności publicznej



EFEKTY

PROGRAMU



CELE PROGRAMU



I. Dostępna przestrzeń
fizyczna, cyfrowa,
komunikacyjna, usługi



II. Dostępne produkty
i usługi jako przewaga
konkurencyjna polskich
przedsiębiorstw



III. Ramy
instytucjonalne
i prawne dla poprawy
dostępności

**CEL GŁÓWNY: Dostępność przestrzeni, produktów i usług, dla osób
o szczególnych potrzebach.**

Działania informacyjne, promocyjne, budujące świadomość.



MINISTERSTWO
INWESTYCJI
I ROZWOJU



ODPOWIEDZIALNY
ROZWÓJ
STRATEGIA



Fundusze
Europejskie

DOSTĘPNA PRZESTRZEŃ

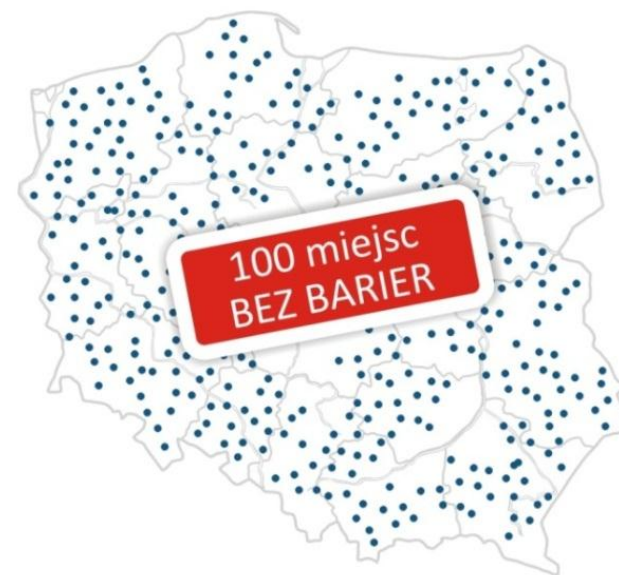
FIZYCZNA, CYFROWA, USŁUGI



Dostępne **MIEJSCA UŻYTECZNOŚCI PUBLICZNEJ** – konkursy

BEZ BARIER:

- 100 GMIN
- 100 SZKÓŁ
- 100 PRZEDSZKOLI
- 100 PLACÓWEK OPIEKI ZDROWOTNEJ
- 100 UCZELNI
- 100 OBIEKTÓW KULTURY
- 100 OBIEKTÓW SPORTOWYCH



(Koszt: ok. 1,3 mld zł; Źródła: fundusze unijne, norweskie, środki prywatne)



MINISTERSTWO
INWESTYCJI
I ROZWOJU



ODPOWIEDZIALNY
ROZWÓJ
STRATEGIA



Fundusze
Europejskie

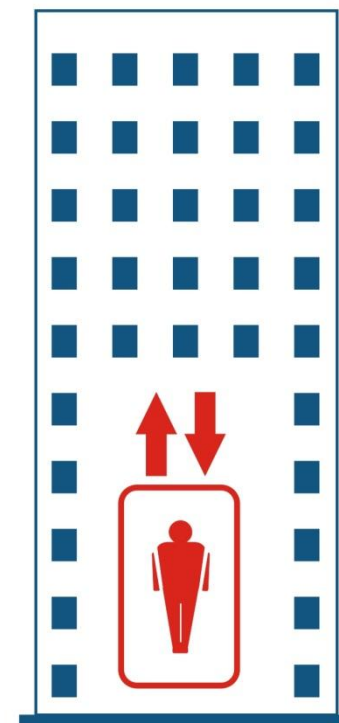
DOSTĘPNA PRZESTRZEŃ

FIZYCZNA, CYFROWA, USŁUGI



Dostępne **MIESZKANIA**

- **Specjalne zaprojektowanie 20% lokali z Programu *Mieszkanie Plus*** (pozostałe łatwo adaptowalne, uniwersalnie zaprojektowane)
- **Program dla JST , spółdzielni i TBS na dofinansowanie likwidacji barier** w istniejących budynkach (np. windy, wideofony, podjazdy, czujniki)
- **Dofinansowanie ze środków PFRON do zmiany mieszkań** na bardziej dostępne lub takie, w którym można wprowadzić usprawnienia.



(Koszt: ok. 200 mln zł; Źródła: budżet państwa, BGK, środki PFRON)



DOSTĘPNA PRZESTRZEŃ FIZYCZNA, CYFROWA, USŁUGI



Dostępny **TRANSPORT PUBLICZNY**

- Poprawa **dostępności transportu kolejowego** – modernizacja infrastruktury i taboru (m.in. 200 dostępnych dworców kolejowych, 300 składów) oraz **zakup taboru zbiorowego transportu publicznego** (autobusy, tramwaje)
- **Standaryzacja dostępności** transportu miejskiego i autobusowego, modernizacja taboru
- **Interaktywna mapa dostępności** „czydojade.pl”
- Kompetencje personelu



(Koszt: ok. 20 mld zł; Źródła: fundusze unijne, środki JST)



DOSTĘPNA PRZESTRZEŃ

FIZYCZNA, CYFROWA, USŁUGI



Dostępna **KULTURA, TURYSTYKA I SPORT**



Kultura:

- Dostosowanie instytucji kultury i ich oferty (muzea, domy kultury, galerie)
- Digitalizacja zasobów kultury z uwzględnieniem ich dostępności (książki, filmy, audycje)

Turystyka i sport:

- Program udziału osób starszych i z niepełnosprawnościami w wydarzeniach kulturalnych, rekreacyjnych, turystyka kulturowa
- Poprawa dostępności obiektów sportowych (hale, stadiony, bazy)
- Dostępne trasy turystyczne np. w parkach krajobrazowych.



(Koszt: ok. 450 mln zł; Źródła: fundusze unijne, budżet państwa (programy krajowe), środki JST)



DOSTĘPNA PRZESTRZEŃ

FIZYCZNA, CYFROWA, USŁUGI



Dostępne **USŁUGI I ZASOBY**



- Dostępność usług powszechnych - np. media, telekomunikacja, stacje benzynowe, usługi bankowe, ubezpieczeniowe, zakupy (na miejscu i on-line)
- Dostępność materiałów edukacyjnych i z obszaru rozrywki (lektury, e-zasoby edukacyjne, e-biblioteki, mapy, gry)
- Platforma edukacyjna dla niewidzących i niesłyszących osób dorosłych do podnoszenia kompetencji

(Koszt: ok. 300 mln zł; Źródła: środki prywatne, fundusze unijne)



DOSTĘPNA PRZESTRZEŃ

FIZYCZNA, CYFROWA, USŁUGI



MOBILNOŚĆ



- wyposażenie **WORD** w niezbędną infrastrukturę i pojazdy,
- specjalistyczne **usługi transportowe** „door to door” jako zadanie gminy (transport indywidualny dla osób o specjalnych potrzebach),
- standard dostępności **stacji benzynowych** (np. przenośne terminale płatnicze, system przyzywania obsługi)
- wypracowanie mechanizmu finansowania **instytucji asystenta osobistego**
- wypracowanie mechanizmu pomocy w zakupie, szkoleniu i utrzymaniu **psów asystujących**

(Koszt: ok. 450 mln zł; Źródła: fundusze unijne, środki JST, środki prywatne)



DOSTĘPNE PRODUKTY I USŁUGI

- jako **PRZEWAGA KONKURENCYJNA**



Edukacja i nauka uwzględniające projektowanie uniwersalne



- **Modelowe programy edukacyjne** w zakresie projektowania uniwersalnego na uczelniach i kierunkach technicznych (urbaniści, architekci, projektanci)
- **Edukacja włączająca i studia bez barier**, kształcenie nauczycieli
- **Laboratoria projektowania uniwersalnego** np. przy uczelniach lub instytutach badawczych
- **Innowacyjne technologie dla dostępności** – program NCBiR zastosowanie nowych technologii do rozwoju dostępnych produktów i usług (robotyka, drony, komputery, aplikacje)
- **Inkubator innowacji społecznych** - granty dla innowatorów na pomysły i rozwiązania oraz ich upowszechnienie

(Koszt: ok. 130 mln zł; Źródła: fundusze unijne)

DOSTĘPNE PRODUKTY I USŁUGI

- jako **PRZEWAGA KONKURENCYJNA**



Modelowe
programy
edukacyjne

Laboratoria
projektowania
uniwersalnego

„Innowacyjne
technologie dla
dostępności”

Inkubator
innowacji
społecznych

Instrumenty
finansowe
wspierające
przedsiębiorców

Centra testujące
dla firm

Showroom dla
przedsiębiorców

„Marka
Dostępność”



RAMY PRAWNE I INSTYTUCJONALNE



Rozwiązania **instytucjonalne i prawne**

- **Koordinacja** dostępności (*Access Board*) + Rada ds. Dostępności
- Standardy **dostępności** powszechnie obowiązujące (budownictwo, przestrzeń, transport, cyfryzacja)
- **Ustawa** o dostępności
- Zamówienia publiczne, **prawo i procedury** uwzględniające dostępność
- Certyfikacja dostępności – **audyty**
- **Szkolenia dla służb** publicznych (nadzór budowlany, służby planistyczne, służby konserwatorskie, urzędnicy, nauczyciele, lekarze, egzaminatorzy WORD) i przedstawicieli **konkretnych branż** (graficy, programiści, projektanci, architekci, inżynierowie)



(Koszt: ok. 75 mln zł; Źródła: fundusze unijne, budżet państwa)



RAMY FINANSOWE



	Całkowity budżet Programu	Środki dodatkowe do zaangażowania
Fundusze UE i EOG	13,6 mld	1,7 mld
Jednostki samorządu terytorialnego	7,1 mld	0,15 mld
Budżet państwa	0,34 mld	0,23 mld
Fundusze celowe (PFRON)	0,8 mld	0,12 mld
Środki prywatne	1,3 mld	0,29 mld
	23,2 MLD	2,4 MLD



HARMONOGRAM PRAC





MINISTERSTWO
INWESTYCJI
I ROZWOJU

DZIĘKUJEMY ZA UWAGĘ



Obserwuj nas!

WWW:

<https://www.mii.gov.pl/strony/zadania/dlaczego-dostepnosc/>

FB:

https://www.facebook.com/FunduszeUE/?hc_ref=ARTSYzXGsQWnmG_YXulnEAMn19yie9n1LQKgmd5b1YxsMLxB6Vn50PDIHZzqkvc9RpM&fref=nf

Skontaktuj się z nami:

dostepnosc.plus@mii.gov.pl

Marzec 2018 r.