

Plany Zrównoważonej Mobilności Miejskiej (SUMP)

Konferencja otwierająca pilotaż

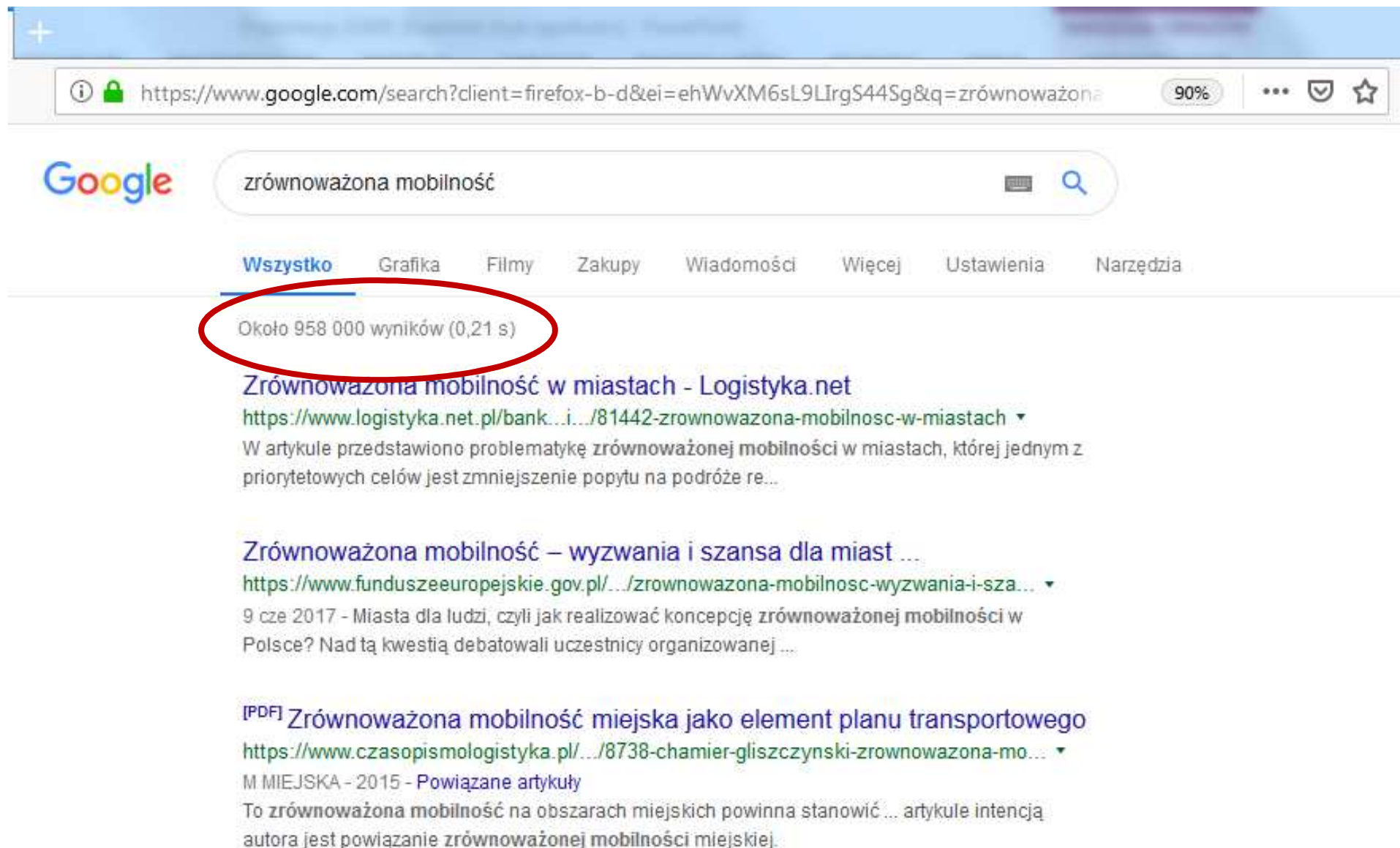
PANEL DYSKUSYJNY WYMIERNE KORZYŚCI ZRÓWNOWAŻONEGO PLANOWANIA MIAST I MOBILNOŚCI

dr inż. Andrzej Brzeziński
Politechnika Warszawska, Instytut Dróg i Mostów
a.brzeziński@il.pw.edu.pl

15 kwietnia 2019 r.

Hotel Marriott, al. Jerozolimskie 65/79

Zrównoważona mobilność



The image shows a screenshot of a Google search page. The search query is "zrównoważona mobilność". The search results are displayed below the search bar. The first result is "Zrównoważona mobilność w miastach - Logistyka.net" with a URL starting with "https://www.logistyka.net.pl/bank.../81442-zrownowazona-mobilnosc-w-miastach". The second result is "Zrównoważona mobilność – wyzwania i szansa dla miast ..." with a URL starting with "https://www.funduszeuropejskie.gov.pl/.../zrownowazona-mobilnosc-wyzwania-i-sza...". The third result is "[PDF] Zrównoważona mobilność miejska jako element planu transportowego" with a URL starting with "https://www.czasopismologistyka.pl/.../8738-chamier-gliszczynski-zrownowazona-mo...". The text "Okolo 958 000 wyników (0,21 s)" is circled in red.

Google

zrównoważona mobilność

Wszytko Grafika Filmy Zakupy Wiadomości Więcej Ustawienia Narzędzia

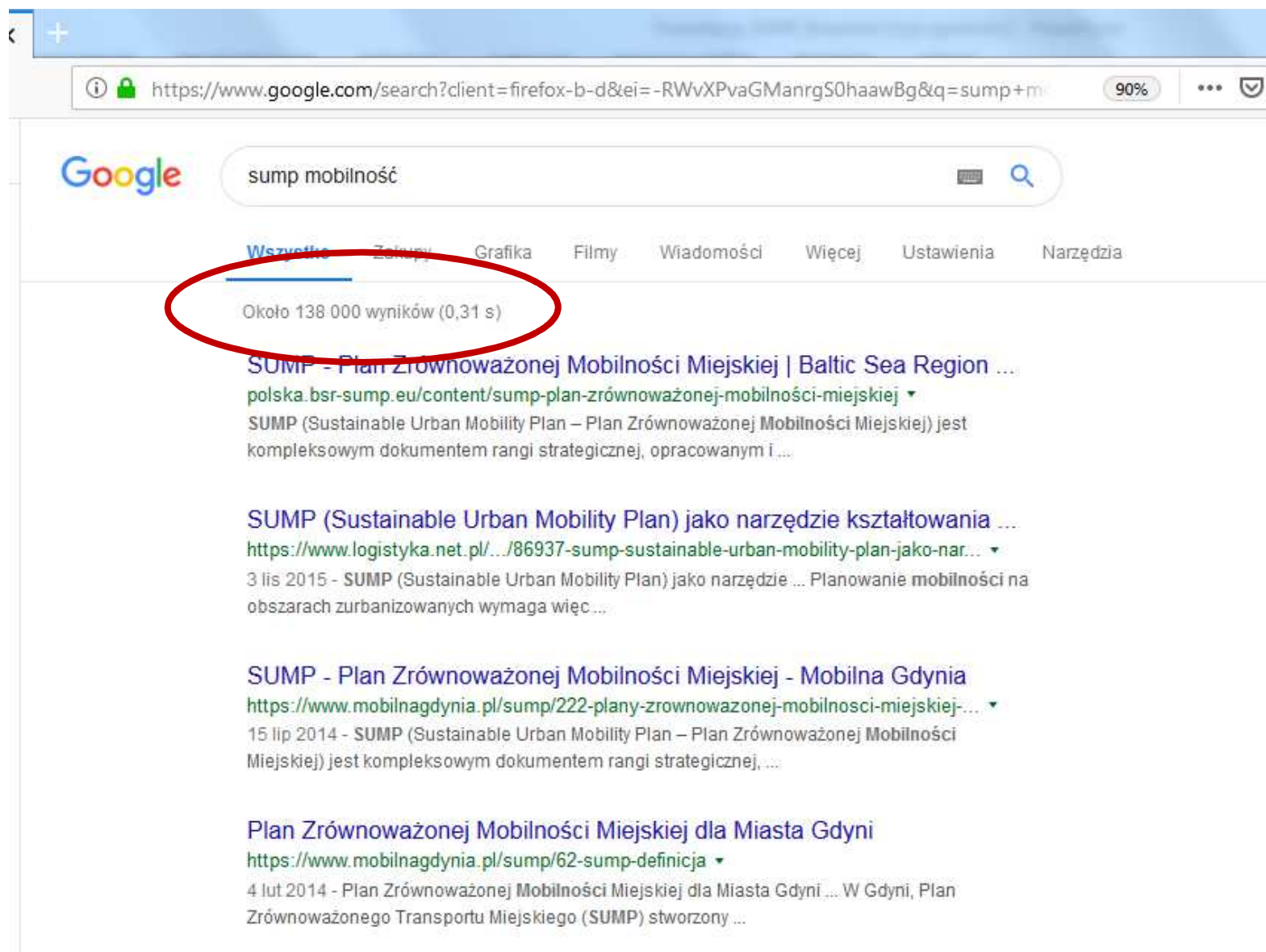
Okolo 958 000 wyników (0,21 s)

Zrównoważona mobilność w miastach - Logistyka.net
<https://www.logistyka.net.pl/bank.../81442-zrownowazona-mobilnosc-w-miastach> ▾
W artykule przedstawiono problematykę zrównoważonej mobilności w miastach, której jednym z priorytetowych celów jest zmniejszenie popytu na podróże re...

Zrównoważona mobilność – wyzwania i szansa dla miast ...
<https://www.funduszeuropejskie.gov.pl/.../zrownowazona-mobilnosc-wyzwania-i-sza...> ▾
9 cze 2017 - Miasta dla ludzi, czyli jak realizować koncepcję zrównoważonej mobilności w Polsce? Nad tą kwestią debatowali uczestnicy organizowanej ...

[PDF] Zrównoważona mobilność miejska jako element planu transportowego
<https://www.czasopismologistyka.pl/.../8738-chamier-gliszczynski-zrownowazona-mo...> ▾
M MIEJSKA - 2015 - Powiązane artykuły
To zrównoważona mobilność na obszarach miejskich powinna stanowić ... artykuły intencją autora jest powiązanie zrównoważonej mobilności miejskiej.

SUMP mobilność



The image shows a screenshot of a Google search page. The search bar contains the text "sump mobilność". Below the search bar, there are navigation tabs: "Wszystkie", "Zakupy", "Grafika", "Filmy", "Wiadomości", "Więcej", "Ustawienia", and "Narzędzia". The search results section shows "Okolo 138 000 wyników (0,31 s)", which is circled in red. Below this, there are three search results:

- SUMP - Plan Zrównoważonej Mobilności Miejskiej | Baltic Sea Region ...**
polska.bsr-sump.eu/content/sump-plan-zrownowazonej-mobilnosci-miejskiej
SUMP (Sustainable Urban Mobility Plan – Plan Zrównoważonej Mobilności Miejskiej) jest kompleksowym dokumentem rangi strategicznej, opracowanym i...
- SUMP (Sustainable Urban Mobility Plan) jako narzędzie kształtowania ...**
<https://www.logistyka.net.pl/.../86937-sump-sustainable-urban-mobility-plan-jako-nar...>
3 lis 2015 - SUMP (Sustainable Urban Mobility Plan) jako narzędzie ... Planowanie mobilności na obszarach zurbanizowanych wymaga więc...
- SUMP - Plan Zrównoważonej Mobilności Miejskiej - Mobilna Gdynia**
<https://www.mobilnagdynia.pl/sump/222-plany-zrownowazonej-mobilnosci-miejskiej-...>
15 lip 2014 - SUMP (Sustainable Urban Mobility Plan – Plan Zrównoważonej Mobilności Miejskiej) jest kompleksowym dokumentem rangi strategicznej, ...

Below the search results, there is a link to "Plan Zrównoważonej Mobilności Miejskiej dla Miasta Gdyni" with the URL <https://www.mobilnagdynia.pl/sump/62-sump-definicja> and the date "4 lut 2014".

Co rozumiemy przez zrównoważone planowanie transportu (mobilności):

- zmniejszanie zapotrzebowania na transport
- zmniejszanie transportochłonności systemu
- rola TZ i transportu niezmotoryzowanego vs rola samochodu

Co rozumiemy przez zrównoważone planowanie transportu (mobilności):

- zmniejszanie zapotrzebowania na transport
- zmniejszanie transportochłonności systemu
- rola TZ i transportu niezmotoryzowanego vs rola samochodu

Jaki wzorzec rozwoju (przestrzeni) musi obowiązywać ?

- mieszanie rodzaju zagospodarowania (bilansowanie),
- przeciwdziałanie monofunkcjom,
- wysoka gęstość w korytarzach dobrze obsługiwanych TZ,
- przeciwdziałanie rozproszeniu (samochód).

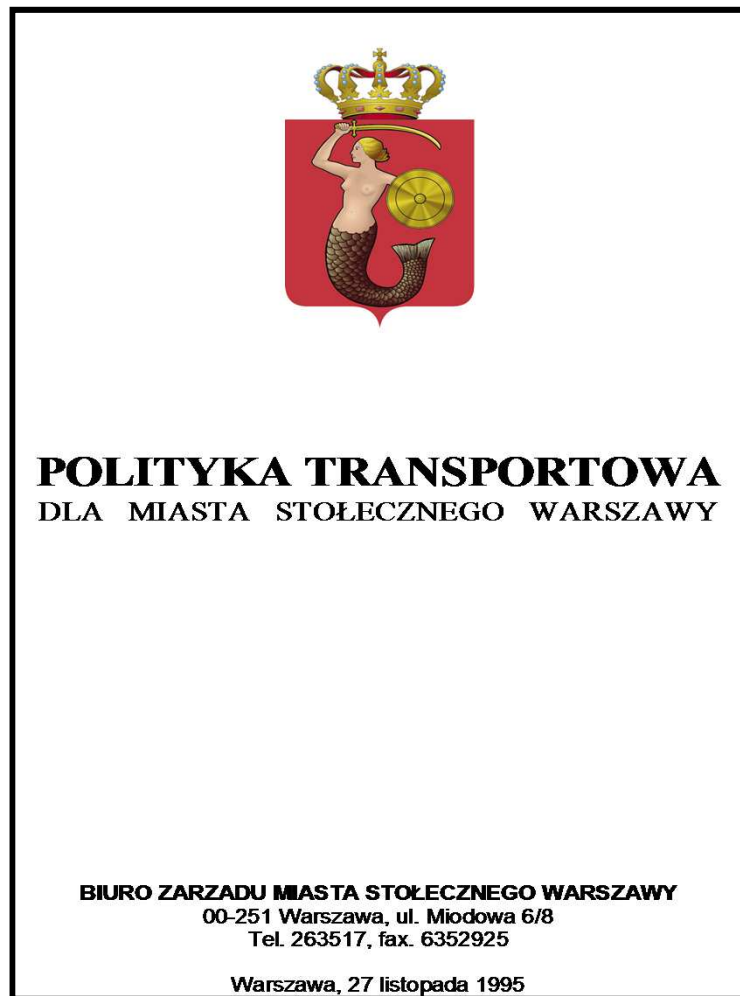
Kluczowa jest
koordynacja planowania
transportu i zagospodarowania !

PANEL DYSKUSYJNY



PANEL DYSKUSYJNY

Strategia transportowa Warszawy - 2009

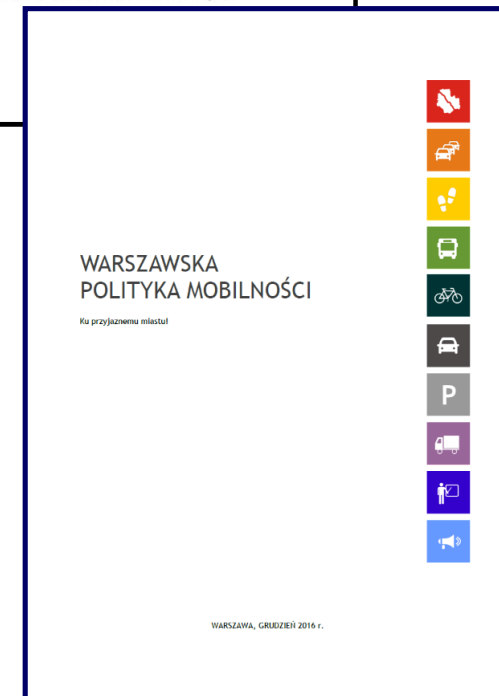


PT - 1995

24 lata doświadczeń



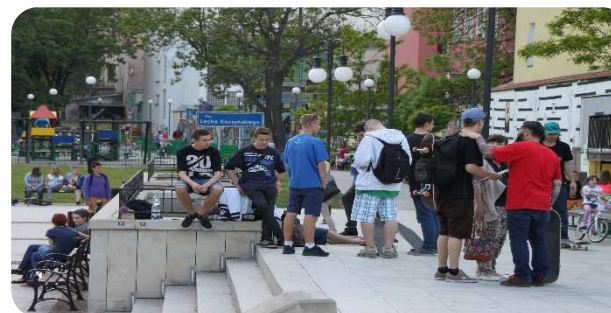
WPM - 2016



Obiektywnie ...

widać zmiany na lepsze...

...do części z nich już się przyzwyczailiśmy i są dla nas oczywiste !



PANEL DYSKUSYJNY

Barometr Warszawski

Proszę ocenić korzystając ze skali od 1 do 10, gdzie 1 oznacza ocenę bardzo złą, a 10 bardzo dobrą, jakość podróżowania po Warszawie komunikacją miejską.

	VI'18	N=1100
1 - ocena bardzo zła		0%
2		1%
3		1%
4		4%
5		5%
6		7%
7		15%
8		25%
9		23%
10 - ocena bardzo dobra		19%
trudno powiedzieć/odmowa odpowiedzi		1%

2016: Ocena 1-5: 17%

Ocena 6-10: 81% !

2018: Ocena 1-5: 11%

Ocena 6-10: 89% !

..ale wiele rzeczy niepokoi !

PODZIAŁ MODALNY – ROLA TZ ?

Jak często w ciągu ostatnich 3 miesięcy korzystał(a) Pan(i) w Warszawie z ...	
XI'08	N=1100
komunikacji miejskiej - autobusów, tramwajów, metra?	
codziennie lub prawie codziennie	64%
niecodziennie, ale przynajmniej raz w tygodniu	10%
od czasu do czasu, mniej niż raz w tygodniu	11%
rzadko, mniej niż raz w miesiącu	10%
wcale nie korzystałem(am)	5%
trudno powiedzieć	0%

Jak często w ciągu ostatnich 3 miesięcy korzystał(a) Pan(i) w Warszawie z - komunikacji miejskiej – autobusów, tramwajów, metra	
XI'11	N=1100
codziennie lub prawie codziennie	56%
niecodziennie, ale przynajmniej raz w tygodniu	17%
od czasu do czasu, mniej niż raz w tygodniu	11%
rzadko, mniej niż raz w miesiącu	7%
wcale nie korzystałem(am)	9%
trudno powiedzieć	0%

Jak często w ciągu ostatnich 3 miesięcy korzystał(a) Pan(i) w Warszawie z - komunikacji miejskiej – autobusów, tramwajów, metra?	
XI'12	N=1100
codziennie lub prawie codziennie	54%
niecodziennie, ale przynajmniej raz w tygodniu	21%
od czasu do czasu, mniej niż raz w tygodniu	10%
rzadko, mniej niż raz w miesiącu	7%
wcale nie korzystałem(am)	8%
trudno powiedzieć	0%

Jak często w ciągu ostatnich 3 miesięcy korzystał(a) Pan(i) w Warszawie z komunikacji miejskiej – autobusów, tramwajów, metra?	
VI'18	N=1100
codziennie lub prawie codziennie	49%
nie codziennie, ale przynajmniej raz w tygodniu	19%
od czasu do czasu, mniej niż raz w tygodniu	13%
rzadko, mniej niż raz w miesiącu	7%
wcale nie korzystałem(am)	12%
trudno powiedzieć	0%

Codziennie/prawie codziennie:

- Listopad 2008 – **64%**
- Czerwiec 2018 – **49%**


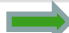
Przynajmniej 1 w tygodniu

- Listopad 2008 – **10%**
- Czerwiec 2018 - **19%**


Rzadko lub nie korzystam

- Listopad 2008 – **15%**
- Czerwiec 2018 – **19%**

PANEL DYSKUSYJNY

z samochodu prywatnego lub służbowego jako kierowca?		XI'2008
codziennie lub prawie codziennie		17%
niecodziennie, ale przynajmniej raz w tygodniu		11%
od czasu do czasu, mniej niż raz w tygodniu		12%
rzadko, mniej niż raz w miesiącu		14%
wcale nie korzystałem(am)		46%
trudno powiedzieć		0%

17% + 11%
(28%)

Jak często w ciągu ostatnich 3 miesięcy korzystał(a) Pan(i) w Warszawie z <u>samochodu prywatnego lub służbowego jako kierowca?</u>		
VI'18		N=1100
codziennie lub prawie codziennie		24%
nie codziennie, ale przynajmniej raz w tygodniu		13%
od czasu do czasu, mniej niż raz w tygodniu		11%
rzadko, mniej niż raz w miesiącu		7%
wcale nie korzystałem(am)		46%
trudno powiedzieć		0%

24% + 13%
(37%)

Wzrost udziału stałych użytkowników samochodów z 17% do 24%.

PANEL DYSKUSYJNY

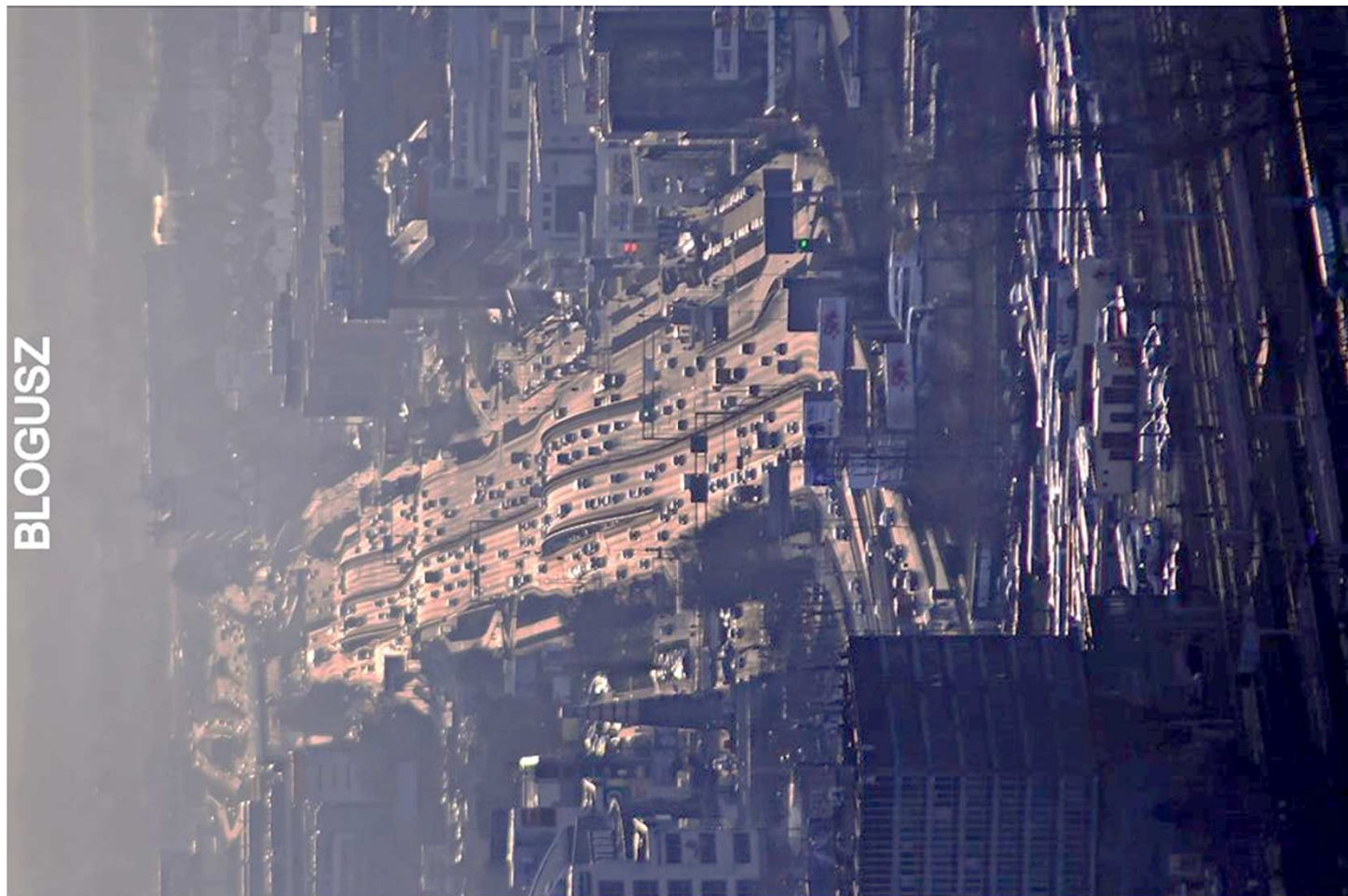
Proszę ocenić korzystając ze skali od 1 do 10, gdzie 1 oznacza ocenę bardzo złą, a 10 bardzo dobrą, jakość podróżowania po Warszawie samochodem osobowym.

	VI'18	N=1100
1 - ocena bardzo zła		0%
2		2%
3		1%
4		4%
5		7%
6		12%
7		20%
8		26%
9		12%
10 - ocena bardzo dobra		14%
trudno powiedzieć/odmowa odpowiedzi		2%

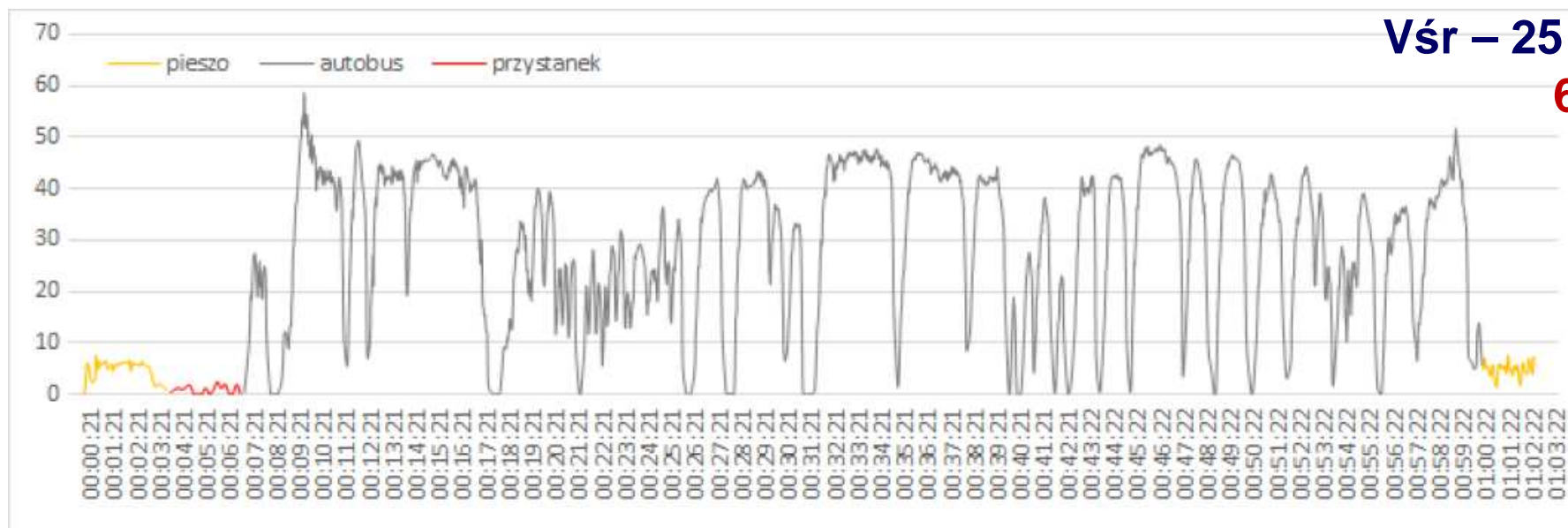
2018: Ocena 1-5: 14%

Ocena 6-9: 84% !

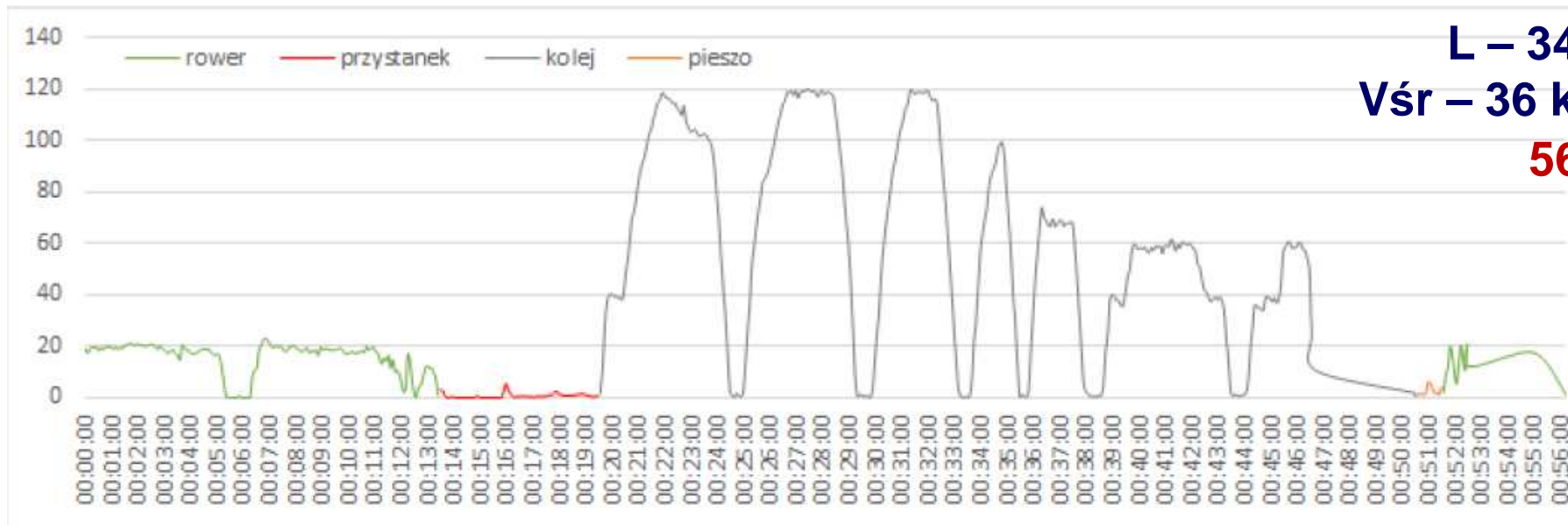
BLOGUSZ



L – 26 km
Vśr – 25 km/h
63min

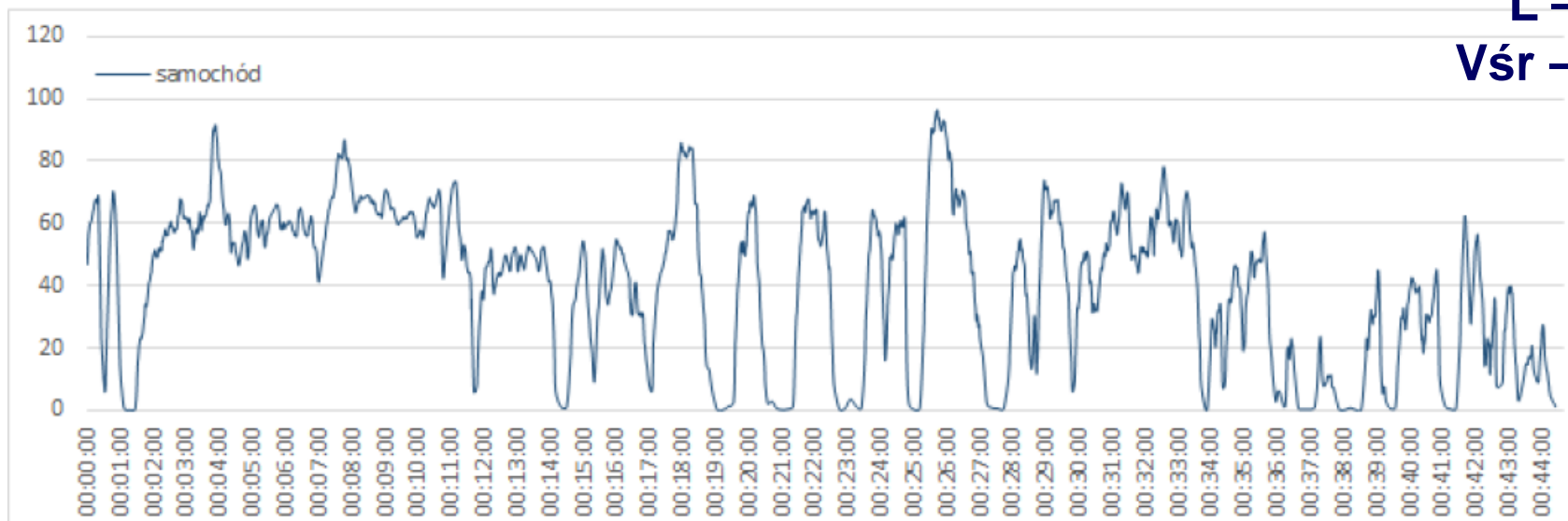


L – 34 km
Vśr – 36 km/h
56min

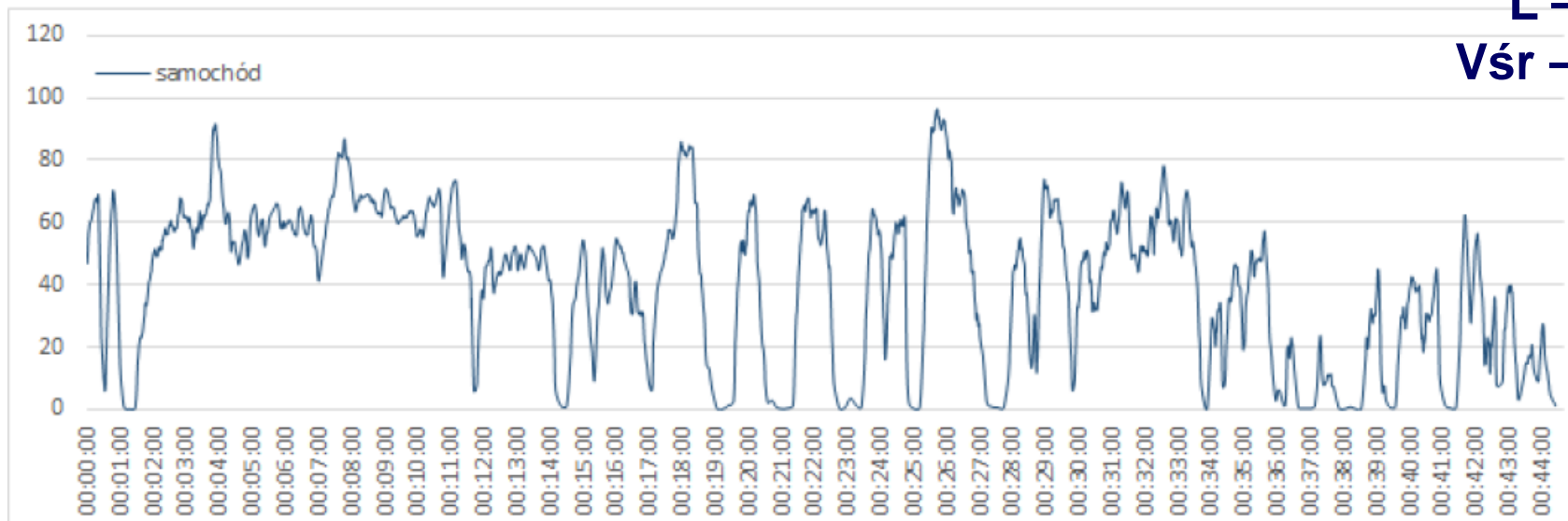


L – 29,6 km
Vśr – 41 km/h

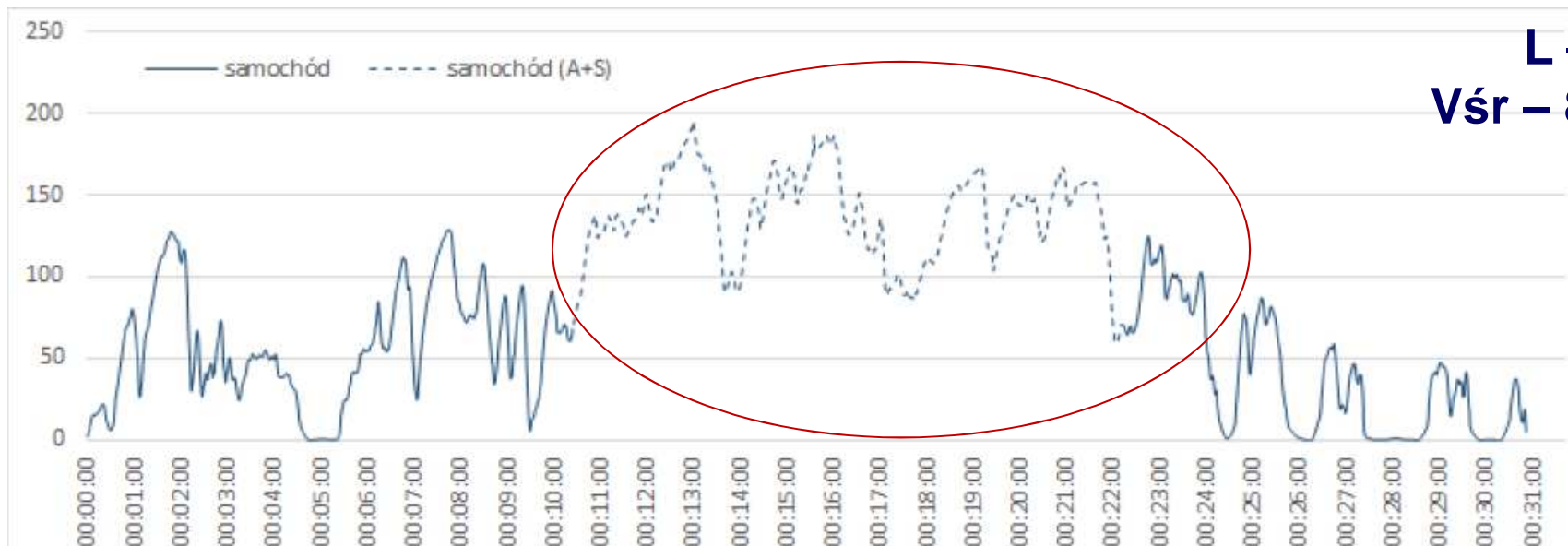
44min



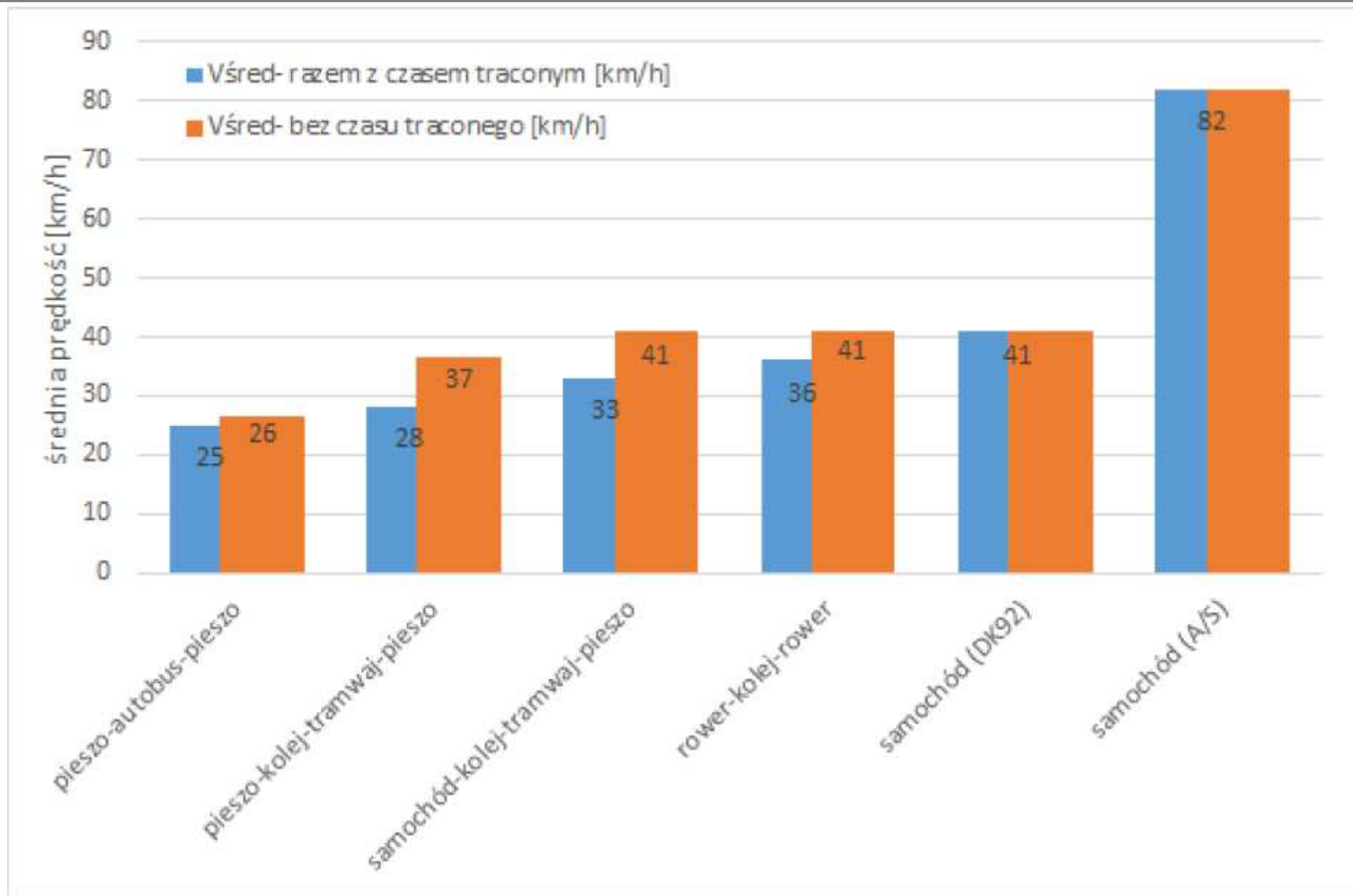
L – 29,6 km
Vśr – 41 km/h
44min



L – 42 km
Vśr – 82 km/h
31min

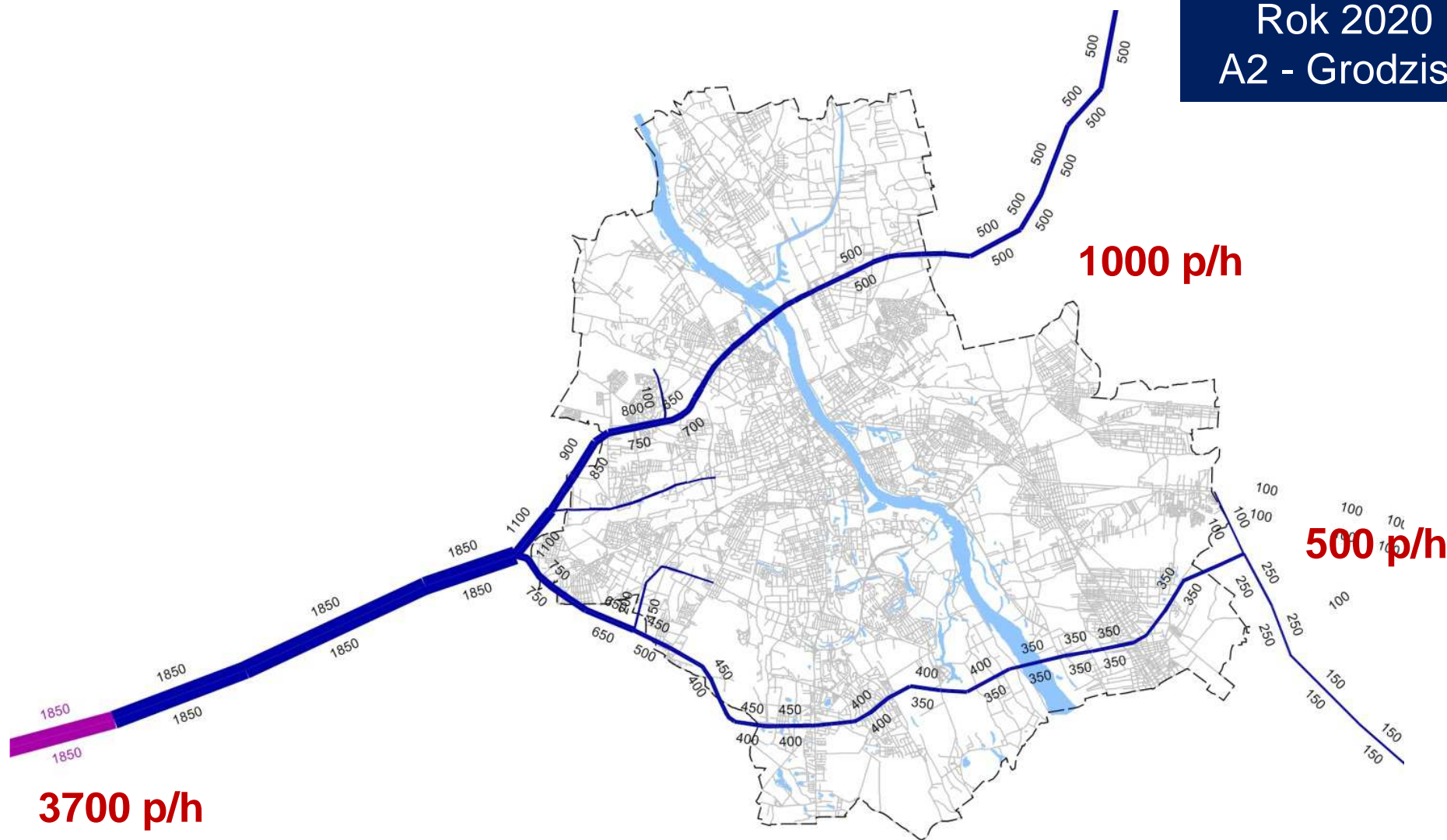


PANEL DYSKUSYJNY



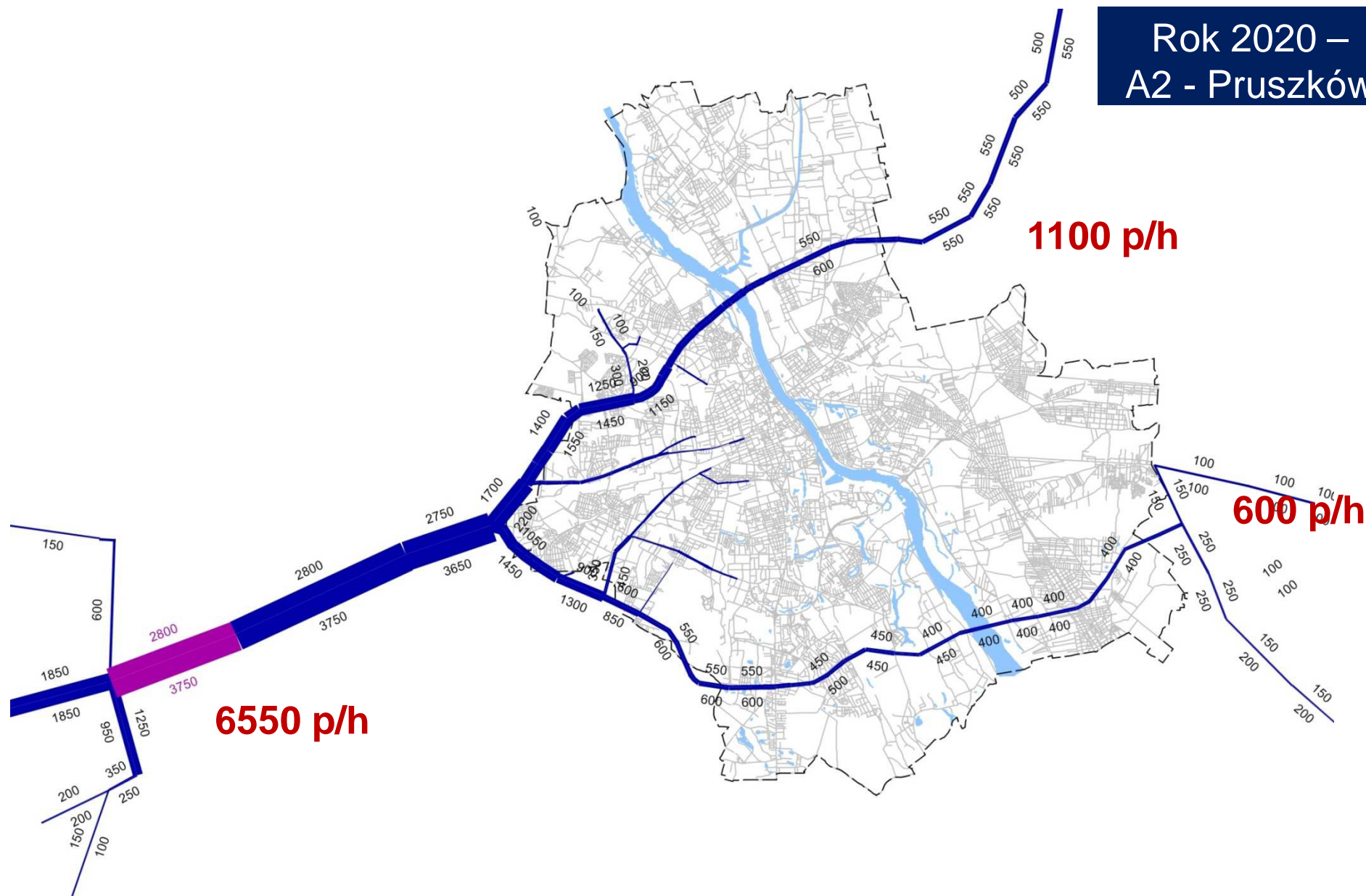
PANEL DYSKUSYJNY

Rok 2020
A2 - Grodzisk



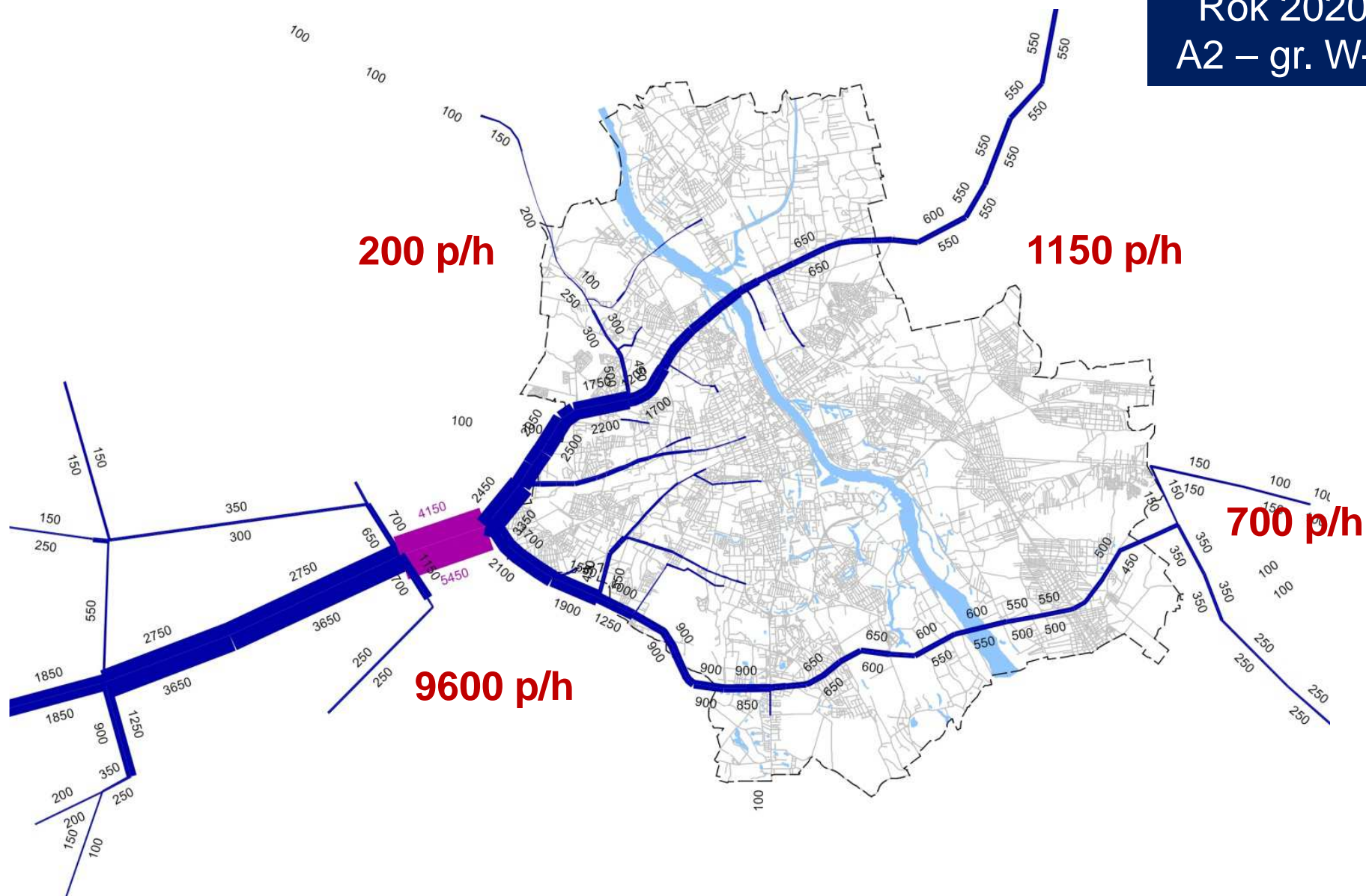
PANEL DYSKUSYJNY

Rok 2020 –
A2 - Pruszków



PANEL DYSKUSYJNY

Rok 2020 –
A2 – gr. W-wy



Od blisko 25 lat realizujemy strategię zrównoważonego rozwoju !

Jak poprawić skuteczność działań ?